



**Jahresrechnung**

**2015**



<b>1.</b>	<b><i>Vorbericht</i></b>	<b>3</b>
1.1.	Rechnungsführung	3
1.2.	Grundlagenrechnung	3
1.3.	Steueranlage, wiederkehrende Gebühren	3
1.4.	Die wichtigsten Geschäftsfälle	3
1.5.	Kommentar zum Rechnungsergebnis	4
1.6.	Laufende Rechnung nach Arten	4
1.7.	Laufende Rechnung nach Funktionen	6
1.8.	Investitionsrechnung	9
1.9.	Bestandesrechnung	9
1.10.	Nachkredite	10
1.11.	Finanzkennzahlen	10
1.12.	Antrag	14
1.13.	Genehmigung	14
<b>2.</b>	<b><i>Übersicht über die Jahresrechnung</i></b>	<b>15</b>
<b>3.</b>	<b><i>Finanzierungsausweis</i></b>	<b>16</b>
<b>4.</b>	<b><i>Zusammenzug der Bestandesrechnung</i></b>	<b>17</b>
<b>5.</b>	<b><i>Zusammenzug der laufenden Rechnung nach Funktionen</i></b>	<b>18</b>
<b>6.</b>	<b><i>Laufenden Rechnung nach Arten</i></b>	<b>19</b>
<b>7.</b>	<b><i>Investitionsrechnung nach Arten</i></b>	<b>21</b>
<b>8.</b>	<b><i>Abschreibungstabelle</i></b>	<b>22</b>
<b>9.</b>	<b><i>Verpflichtungskreditkontrolle</i></b>	<b>23</b>
<b>10.</b>	<b><i>Tabelle der Nachkredite und Kreditüberschreitungen</i></b>	<b>25</b>
<b>11.</b>	<b><i>Laufende Rechnung nach Funktionen</i></b>	<b>27</b>
<b>12.</b>	<b><i>Investitionsrechnung nach Funktionen</i></b>	<b>39</b>
<b>13.</b>	<b><i>Bestandesrechnung</i></b>	<b>42</b>
<b>14.</b>	<b><i>Anhang 1</i></b>	<b>46</b>
<b>15.</b>	<b><i>Anhang 2</i></b>	<b>47</b>
<b>16.</b>	<b><i>Anhang 3</i></b>	<b>48</b>



# 1. Vorbericht

## 1.1. Rechnungsführung

Die vorliegende Jahresrechnung 2015 der Einwohnergemeinde Rubigen wurde nach dem „Neuen Rechnungsmodell“ (NRM) des Kantons Bern erstellt. Als Buchhaltungssoftware wurde die Abacus-Buchhaltung verwendet. Verantwortlich für die Rechnungsführung ist Roland Schüpbach, Gemeindeverwalter, Rubigen, im Amt seit 01. Juli 1997.

## 1.2. Grundlagenrechnung

Als Grundlagenrechnung dient die am 31. März 2015 abgelegte und von der Gemeindeversammlung am 28. Mai 2015 genehmigte Jahresrechnung 2014.

## 1.3. Steueranlage, wiederkehrende Gebühren

Der Voranschlag für das Jahr 2015 mit einem Aufwandüberschuss von CHF 376'200 wurde von der Gemeindeversammlung am 27. November 2014 mit folgenden Ansätzen beschlossen:

Gemeindesteueranlage:	1.44
Liegenschaftssteuer:	1 ‰ des amtlichen Wertes
Wehrdienstpflichtersatz:	4 % des Staatssteuerbetrages, mind. CHF 10.00, max. CHF 450.00
Hundetaxe:	CHF 100.00 pro Tier
Wasserzins:	CHF 1.00 pro m <sup>3</sup> Wasserverbrauch CHF 5.00 pro BW (Belastungswert)
Abwasser:	CHF 2.00 pro m <sup>3</sup> Wasserverbrauch CHF 5.50 pro BW (Belastungswert) CHF 0.50 pro m <sup>2</sup> bebaute Fläche
Kehricht:	Grundgebühr CHF 72.00

## 1.4. Die wichtigsten Geschäftsfälle

Im Jahr 2015 waren folgende wichtigen Ereignisse zu verzeichnen:

- Die Wasserversorgung Rubigen wurde an die Wasserversorgung Muri angeschlossen. Rubigen wird nun vollständig mit Grundwasser versorgt.
- Beitenwil wurde neu an das Kabelnetz angeschlossen und kann nun von den Quickline-Dienstleistungen profitieren.
- Die Sanierung Schwarzbachstrasse wurde aus Zeitgründen auf die Jahre 2016/17 verschoben.
- Die UeO Rubigen Nord ist im Herbst 2015 in Kraft getreten, nachdem das Verwaltungsgericht die verbliebene Beschwerde abgewiesen hat. Nun können die Bauarbeiten zur Abwassererschliessung Bollholz weitergeführt und der Kreiselnubau begonnen werden.



## 1.5. Kommentar zum Rechnungsergebnis

Die Jahresrechnung der Gemeinde Rubigen schliesst per 31.12.2015 wie folgt ab:

### *Ergebnis vor Abschreibungen Verwaltungsvermögen*

Aufwand	CHF	10'835'206.29
Ertrag	CHF	<u>11'664'900.76</u>
Ertragsüberschuss brutto	CHF	<u>829'694.47</u>

### *Ergebnis nach Abschreibungen Verwaltungsvermögen*

Ertragsüberschuss brutto	CHF	829'694.47
Harmonisierte Abschreibungen Verwaltungsvermögen	CHF	- 671'469.60
Übrige Abschreibungen Verwaltungsvermögen	CHF	<u>- 380'840.01</u>
<b>Aufwandüberschuss</b>	<b>CHF</b>	<b><u>222'615.14</u></b>

### *Vergleich Rechnung – Voranschlag*

Aufwandüberschuss Laufende Rechnung	CHF	222'615.14
Aufwandüberschuss Laufende Rechnung gemäss Voranschlag	CHF	<u>376'200.00</u>
<b>Besserstellung gegenüber dem Voranschlag</b>	<b>CHF</b>	<b><u>153'584.86</u></b>

## 1.6. Laufende Rechnung nach Arten

	Rechnung 2015	Voranschlag 2015	Rechnung 2014	Budget in %	Vorjahr in %
<b>3 AUFWAND</b>	<b>11'887'515.90</b>	<b>13'242'300.00</b>	<b>12'363'068.01</b>	-10.2	-3.8
30 Personalaufwand	1'690'839.30	1'715'900.00	1'686'420.45	-1.5	0.3
31 Sachaufwand	2'622'501.82	2'764'600.00	2'551'706.65	-5.1	2.8
32 Passivzinsen	108'345.85	119'700.00	97'875.25	-9.5	10.7
33 Abschreibungen	1'103'470.62	2'417'200.00	1'034'475.51	-54.3	6.7
35 Entschädigungen an Gemeinwesen	3'390'697.30	3'419'100.00	3'362'017.50	-0.8	0.9
36 Eigene Beiträge	1'704'365.30	1'692'000.00	2'451'942.30	0.7	-30.5
38 Einlagen in Spezialfinanzierungen	907'605.55	785'700.00	881'886.35	15.5	2.9
39 Interne Verrechnungen	359'690.16	328'100.00	296'744.00	9.6	21.2
<b>4 ERTRAG</b>	<b>11'664'900.76</b>	<b>12'866'100.00</b>	<b>12'025'136.95</b>	-9.3	-3.0
40 Steuern	6'686'513.25	6'637'700.00	6'676'258.00	0.7	0.2
41 Regalien und Konzessionen	147'555.00	115'700.00	140'300.00	27.5	5.2
42 Vermögenserträge	490'131.60	464'700.00	434'187.05	5.5	12.9
43 Entgelte	2'586'966.05	2'497'500.00	2'782'542.14	3.6	-7.0
44 Anteile und Beiträge ohne Zweckbindung	31'252.95	39'400.00	42'856.00	-20.7	-27.1
45 Rückerstattungen an Gemeinwesen	381'939.85	386'900.00	795'157.06	-1.3	-52.0
46 Beiträge	134'858.89	152'600.00	131'723.30	-11.6	2.4
48 Entnahmen aus Spezialfinanzierungen	845'993.01	2'243'500.00	725'369.40	-62.3	16.6
49 Interne Verrechnungen	359'690.16	328'100.00	296'744.00	9.6	21.2



### 30 Personalaufwand

Der Aufwand für die Behörden und Kommissionen war rund CHF 17'000 tiefer als budgetiert.

### 33 Abschreibungen

Die Abschreibungen sind tiefer als im Voranschlag vorgesehen, da einige Investitionen (z.B. ARA-Anschluss Bollholz, Sanierung Schwarzbachstrasse, Kreisel Bernstrasse) noch nicht ausgeführt werden konnten. Entsprechend fallen die Entnahmen aus den Spezialfinanzierungen ebenfalls kleiner aus.

### 39 Interne Verrechnungen

Aufgrund des Wechsels des Buchhaltungsmodells wurde das Verwaltungsvermögen der Abfallentsorgung vollständig abgeschrieben. Die Kosten wurden intern der Funktion Abfallentsorgung belastet.

### 40 Steuern

	Rechnung 2015	Voranschlag 2015	Rechnung 2014	Budget in %	Rechnung in %
Einkommenssteuern natürliche Personen	5'219'587.75	5'252'100.00	5'181'927.25	-0.62	0.73
Vermögenssteuern natürliche Personen	358'636.55	346'000.00	375'842.60	3.65	-4.58
Quellensteuern	52'342.65	70'000.00	64'764.70	-25.22	-19.18
Gemeindesteuerteilungen z.G. Gemeinde NP	207'845.95	127'000.00	103'457.60	63.66	100.90
Gemeindesteuerteilungen z.L. Gemeinde NP	-274'010.95	-238'000.00	-135'287.25	15.13	102.54
Gewinnsteuern jur. Personen	154'482.05	105'500.00	182'801.20	46.43	-15.49
Kapitalsteuern jur. Personen	1'235.55	2'500.00	2'631.70	-50.58	-53.05
Gemeindesteuerteilungen z.G. Gemeinde JP	161'847.95	115'000.00	88'329.35	40.74	83.23
Gemeindesteuerteilungen z.L. Gemeinde JP	-10'162.70	-2'000.00	-40.55	408.14	
Lotteriegewinnsteuer	2'060.00	1'000.00	0.00	106.00	
Nach- und Strafsteuern	3'242.65	3'000.00	11'105.95	8.09	-70.8
Grundstückgewinnsteuern	132'306.00	200'000.00	136'729.70	-33.85	-3.24
Sonderveranlagung	138'012.20	120'000.00	119'120.65	15.01	15.86
Liegenschaftssteuern	519'168.75	516'600.00	524'865.00	0.50	-1.09
Eingang abgeschriebener Steuern	3'818.85	3'000.00	3'310.10	27.30	15.37
Hundetaxen	16'100.00	16'000.00	16'700.00	0.63	-3.59
Erbschafts- und Schenkungssteuern	3'179.95	20'000.00	0.00	-84.10	
<b>Total</b>	<b>6'689'693.20</b>	<b>6'657'700.00</b>	<b>6'676'258.00</b>	<b>0.48</b>	<b>0.20</b>

Die Einkommenssteuern der Natürlichen Personen liegen leicht unter, die Gewinnsteuern der Juristischen Personen leicht über den Erwartungen. Die Gemeindesteuerteilungen Juristische Personen zu Gunsten der Gemeinde sind markant höher als im Vorjahr. Die Grundstückgewinnsteuern sind tiefer als budgetiert, da die im Jahr 2015 erwartete Veranlagung eines Grundstücksverkaufs voraussichtlich erst im Jahr 2016 erfolgt.



## 1.7. Laufende Rechnung nach Funktionen

### 0 Allgemeine Verwaltung

Rechnung 2015		Voranschlag 2015		Rechnung 2014	
Aufwand	Ertrag	Aufwand	Ertrag	Aufwand	Ertrag
973'755.84	127'139.55	1'030'600.00	116'500.00	972'608.41	122'012.70
	846'616.29		914'100.00		850'595.71

Der Nettoaufwand liegt 7.38 % unter dem Voranschlag 2015.

- Durch den Stellenwechsel von Verena Aebischer wurden die Ausbildungskosten teilweise von der neuen Gemeinde zurückbezahlt.
- Der gesetzlich vorgeschriebene Wechsel auf ein neues Buchhaltungsmodell (HRM2) verursachte weniger Informatikkosten aus budgetiert.

### 1 Öffentliche Sicherheit

Rechnung 2015		Voranschlag 2015		Rechnung 2014	
Aufwand	Ertrag	Aufwand	Ertrag	Aufwand	Ertrag
432'467.95	403'792.74	441'400.00	399'000.00	461'462.60	388'503.40
	28'675.21		42'400.00		72'959.20

Der Nettoaufwand liegt 32.37 % unter dem Voranschlag 2015.

- Die erhöhte Bautätigkeit in Rubigen verursachte sowohl Mehrkosten bei Fremdaufwendungen (Amtsberichte, Publikationen) wie auch Mehreinnahmen bei den Baubewilligungsgebühren.
- Die Feuerwehr konnte CHF 32'749.90 in die Spezialfinanzierung (Eigenkapital der Feuerwehr) einlegen.
- Im Jahr 2015 waren drei militärische Truppen in Rubigen stationiert.
- Die Einsatzkostenversicherung verzichtete auf die Erhebung von Beiträgen.

### 2 Bildung

Rechnung 2015		Voranschlag 2015		Rechnung 2014	
Aufwand	Ertrag	Aufwand	Ertrag	Aufwand	Ertrag
2'674'371.05	550'294.50	2'562'600.00	511'500.00	2'645'027.55	510'079.40
	2'124'076.55		2'051'100.00		2'134'948.15

Der Nettoaufwand liegt 3.56 % über dem Voranschlag 2015.

- Die Schlussabrechnung der Lehrerlöhne für das Schuljahr 2014/15 führte zu Nachzahlungen in der Höhe von rund CHF 74'000.00.
- Die Einführung der Basisstufe verursachte einmalige Initiationskosten.
- Die Beiträge an die Musikschulen waren höher als budgetiert. Die musikalische Ausbildung hat bei den Schülerinnen und Schülern einen hohen Stellenwert.
- Die Solaranlage auf dem Schulhaus wurde erweitert, um den Strombedarf der Wärmepumpen besser zu decken. Dies führte zu einmaligen Mehrkosten von rund CHF 40'000.00.



### 3 Kultur und Freizeit

Rechnung 2015		Voranschlag 2015		Rechnung 2014	
Aufwand	Ertrag	Aufwand	Ertrag	Aufwand	Ertrag
851'453.98	741'967.10	927'300.00	814'300.00	810'733.64	696'571.85
	109'486.88		113'000.00		114'161.79

Der Nettoaufwand liegt 3.11 % unter dem Voranschlag 2015.

- Die Bundesfeier 2015 zeichnete sich wiederum durch eine Rekordbeteiligung sowie schönstem Wetter aus.
- Das gemeindeeigene Kabelnetz lieferte im Jahr 2015 einen Beitrag von CHF 126'348.92 an die allgemeine Gemeindekasse ab. Der Umsatz ist um 6.36 % angestiegen.

### 4 Gesundheit

Rechnung 2015		Voranschlag 2015		Rechnung 2014	
Aufwand	Ertrag	Aufwand	Ertrag	Aufwand	Ertrag
8'083.00	.00	10'800.00	.00	9'876.55	.00
	8'083.00		10'800.00		9'876.55

Der Nettoaufwand liegt 25.16 % unter dem Voranschlag 2015

### 5 Soziale Wohlfahrt

Rechnung 2015		Voranschlag 2015		Rechnung 2014	
Aufwand	Ertrag	Aufwand	Ertrag	Aufwand	Ertrag
2'122'009.70	15'259.40	2'088'800.00	9'500.00	2'846'554.55	770'323.25
	2'106'750.30		2'079'300.00		2'076'231.30

Der Nettoaufwand liegt 1.32 % über dem Voranschlag 2015.

- Der Gemeindebeitrag an die Ergänzungsleistungen stieg gegenüber dem Vorjahr um 7.1 %.
- Die Abrechnung der individuellen Sozialhilfe wird erstmals vollständig durch die Sitzgemeinde Wichtrach abgerechnet. Deshalb besteht eine grosse Differenz zwischen den Rechnungsjahren 2015 und 2014.

### 6 Verkehr

Rechnung 2015		Voranschlag 2015		Rechnung 2014	
Aufwand	Ertrag	Aufwand	Ertrag	Aufwand	Ertrag
838'551.40	95'998.55	893'400.00	96'400.00	842'544.60	79'246.65
	742'552.85		797'000.00		763'297.95

Der Nettoaufwand liegt 6.83 % unter dem Voranschlag 2015.

- Der Beitrag an den öffentlichen Verkehr war rund CHF 48'000 tiefer als budgetiert.
- Die vier SBB Tageskarten hatten eine Auslastung von 92.53 %.



## 7 Umwelt und Raumordnung

Rechnung 2015		Voranschlag 2015		Rechnung 2014	
Aufwand	Ertrag	Aufwand	Ertrag	Aufwand	Ertrag
2'391'528.01	2'106'739.71	3'583'200.00	3'365'400.00	2'206'330.70	1'991'447.35
	284'788.30		217'800.00		214'883.35

Der Nettoaufwand liegt 30.76 % über dem Voranschlag 2015.

- Die Sanierung des Inselkopfs in der Aare verursachte zusätzliche Kosten von rund CHF 75'000.00. Die Gemeinde muss rund 40 % der Kosten übernehmen, hat aber kein Mitspracherecht.

Die Spezialfinanzierungen weisen folgenden Stand auf:

	Kosten- deckungsgrad	SF Rechnungs- ausgleich	SF Werterhalt
Wasserversorgung	103.30	1'238'584.09	2'605'996.17
Abwasserentsorgung	108.94	920'449.67	984'260.90
Kehrichtentsorgung	83.30	183'428.50	0.00

Die **Wasserversorgung** weist einen kleinen Ertragsüberschuss von CHF 32'419.75 aus.

Die **Abwasserentsorgung** weist einen Ertragsüberschuss von CHF 56'271.10 aus.

Die **Abfallentsorgung** weist nach Abzug der ausserordentlichen Abschreibungen einen Aufwandüberschuss von CHF 4'318.30 aus.

## 8 Volkswirtschaft

Rechnung 2015		Voranschlag 2015		Rechnung 2014	
Aufwand	Ertrag	Aufwand	Ertrag	Aufwand	Ertrag
1'594.30	148'572.15	2'500.00	120'100.00	1'309.55	140'300.00
146'977.85		117'600.00		138'990.45	

Der Nettoertrag liegt 24.98 % über dem Voranschlag 2015.

- Die BKW AG hat ihr Abrechnungssystem angepasst. Dies führte zu einem einmaligen Mehrertrag von CHF 30'000.00.

## 9 Finanzen und Steuern

Rechnung 2015		Voranschlag 2015		Rechnung 2014	
Aufwand	Ertrag	Aufwand	Ertrag	Aufwand	Ertrag
1'593'700.67	7'475'137.06	1'701'700.00	7'433'400.00	1'566'619.86	7'326'652.35
5'881'436.39		5'731'700.00		5'760'032.49	

Der Nettoertrag liegt 2.61% über dem Voranschlag 2015.

- Die Steuerabschreibungen waren mit CHF 41'705.85 wie im Vorjahr tiefer als budgetiert.
- Die Einwohnergemeinde hat eine ganz leicht unterdurchschnittliche Steuerkraft. Deshalb erhielten wir aus dem Finanzausgleich CHF 7'117.00. Trotz der unterdurchschnittlichen Steuerkraft liegt die Einwohnergemeinde Rubigen bei der Steueranlage auf Rang 29 von 352 bernischen Gemeinden und gehört dadurch zu den 10% der steuergünstigsten Gemeinden im Kanton.



## 1.8. Investitionsrechnung

	Rechnung 2015	Voranschlag 2015	Rechnung 2014
<b><u>Steuerhaushalt</u></b>			
Bruttoinvestitionen	2'074'851.70	2'884'700.00	2'818'089.25
Investitionseinnahmen	-1'492'928.95	-1'398'500.00	-1'877'023.45
Nettoinvestitionen	581'922.75	1'486'200.00	941'065.80
<b><u>Spezialfinanzierungen</u></b>			
Bruttoinvestitionen gebührenfinanzierte Anlagen	770'181.60	2'045'900.00	835'040.00
Investitionseinnahmen	196'439.00	187'500.00	241'793.85
Nettoinvestitionen	573'742.60	1'858'400.00	593'246.15
<b><u>Gesamtgemeinde</u></b>			
Total Bruttoinvestitionen	2'845'033.30	4'930'600.00	3'653'129.25
Total Nettoinvestitionen	1'155'665.35	3'344'600.00	1'534'311.95

Folgende grösseren Investitionen wurden getätigt:

- Die Informatik der Gemeindeverwaltung wurde erneuert.
- Beitenwil wurde an das Kabelnetz der Gemeinde angeschlossen.
- Die Strassenbeleuchtung im oberen Dorfteil wurde mit LED-Leuchten ausgestattet. Damit ist die ganze Gemeinde mit LED ausgerüstet.
- Die Wasserversorgung wurde an die Wasserversorgung Muri angeschlossen.
- Der Generelle Entwässerungsplan wurde fertiggestellt.
- Die Renaturierung des Schwand- und Schwarzbaches wurde fertiggestellt.
- An die neue öffentliche Toilette beim Bahnhof leistete die Gemeinde einen Investitionsbeitrag.
- Die Wohnungen im Dachgeschoss Schulhausgasse 12 sind im Bau.

## 1.9. Bestandesrechnung

<b>Aktiven</b>	31.12.2014	Veränderung	31.12.2015
Finanzvermögen	12'774'238.46	1'128'347.23	13'902'585.69
Verwaltungsvermögen	3'657'790.96	103'355.74	3'761'146.70
Total	16'432'029.42	1'231'702.97	17'663'732.39
<b>Passiven</b>			
Fremdkapital	5'880'987.13	1'392'705.57	7'273'692.70
Spezialfinanzierungen	7'354'203.77	61'612.54	7'415'816.31
Eigenkapital	3'196'838.52	-222'615.14	2'974'223.38
Total	16'432'029.42	1'231'702.97	17'663'732.39

Das Eigenkapital umfasst per 31.12.2015 rund 7.5 Steuerzehntel. Ein Steuerzehntel beträgt rund CHF 400'000.00. Die Veränderung der Steueranlage um ein Steuerzehntel von aktuell 1.44 auf 1.54 bzw. 1.34 würde die Steuereinnahmen um CHF 400'000 verändern.

Die festen Schulden betragen per 31.12.2015:

Festgelder (kurzfristig)	CHF	0.00
Festdarlehen (langfristig)	CHF	5'750'000.00
Total feste Schulden	CHF	<u>5'750'000.00</u>

Per 27.11.2015 wurde ein Darlehen von CHF 2'000'000 mit einer festen Dauer von 3 Jahren zum Satz von 0.12 % aufgenommen.

Die effektive Verschuldung beträgt per 31.12.2015

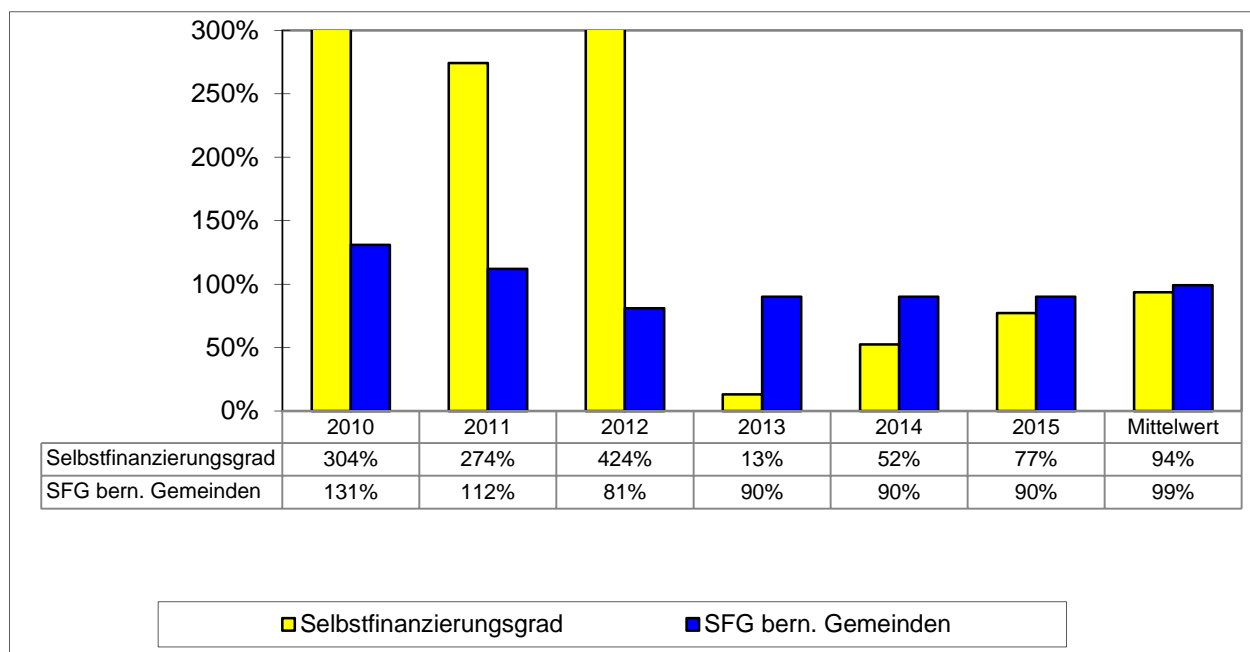
	2015	2014	2001
Fremdkapital	7'273'692.70	5'880'987.13	15'461'392.15
Finanzvermögen	13'902'585.69	12'774'238.46	12'100'005.52
Nettoverschuldung	-6'628'892.99	-6'893'251.33	3'361'386.63
Einwohner per 31.12.	2'918	2'921	2'430
Bruttoverschuldung pro Kopf der Bevölkerung	2'492.70	2'013.35	6'362.71
Nettoverschuldung pro Kopf der Bevölkerung	-2'271.72	-2'359.89	1'383.29

### 1.10. Nachkredite

Die Nachkredite von insgesamt CHF 545'576.33 sind in einer separaten Nachkredittabelle aufgeführt und mit entsprechenden Begründungen versehen. Davon sind CHF 274'211.08 gebunden. Sämtliche Nachkredite sind in der Kompetenz des Gemeinderats.

### 1.11. Finanzkennzahlen

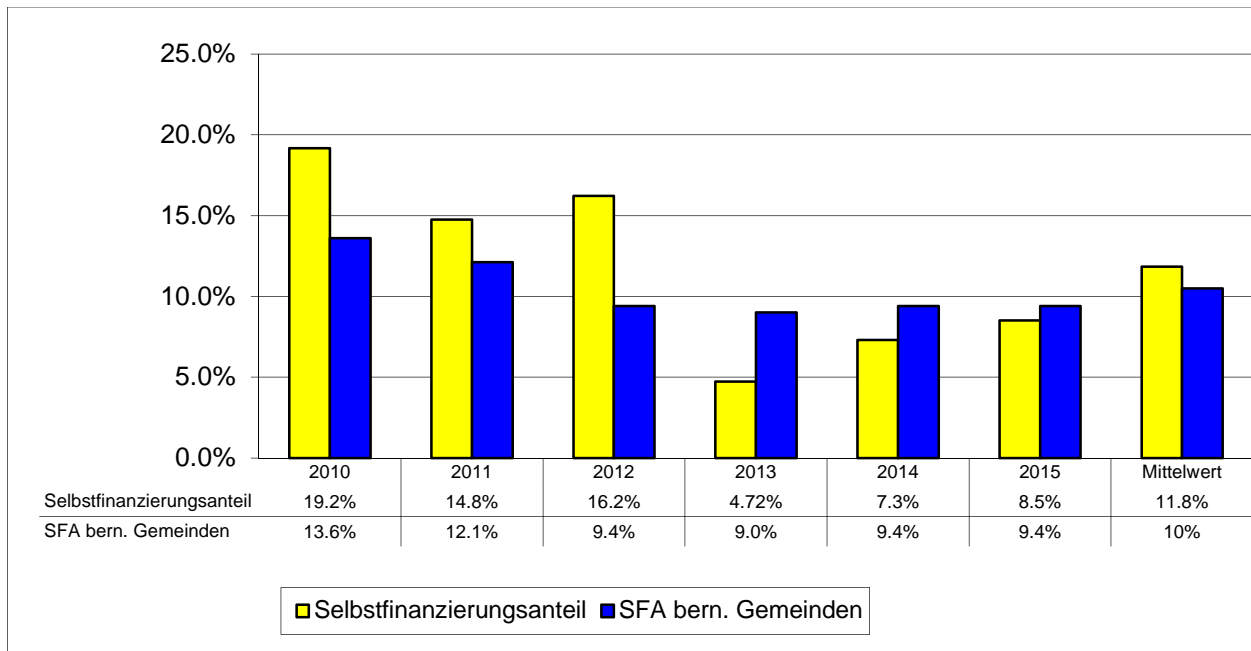
#### Selbstfinanzierungsgrad (SFG)



Der Selbstfinanzierungsgrad gibt Antwort auf die Frage, inwieweit die Investitionen aus selbst erarbeiteten Mitteln bezahlt werden können. Vor allem ein Vergleich über mehrere Jahre zeigt, ob die Investitionen finanziell verkräftet werden. Ein Selbstfinanzierungsgrad von unter 100 % führt zu einer Neuverschuldung, von über 100 % zu einer Entschuldung. Ein Wert zwischen 60 und 80 % wird kurzfristig als genügend bezeichnet.

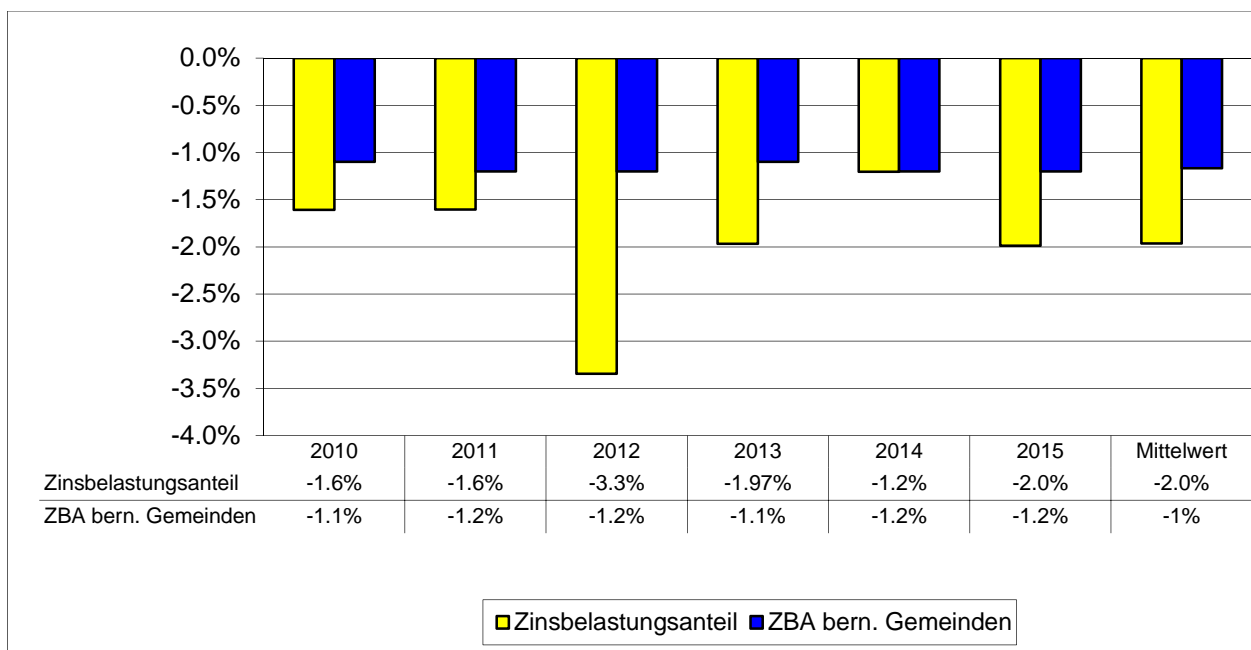
Der Mittelwert der letzten sechs Jahre für unsere Gemeinde beträgt 94 %. Gemäss kantonalen Richtwerten ist dieser Wert „gut“. Dies bedeutet, dass wir längerfristig für die Investitionen Fremdmittel benötigen. Für das Jahr 2015 beträgt der Wert 77 %.

## Selbstfinanzierungsanteil (SFA)



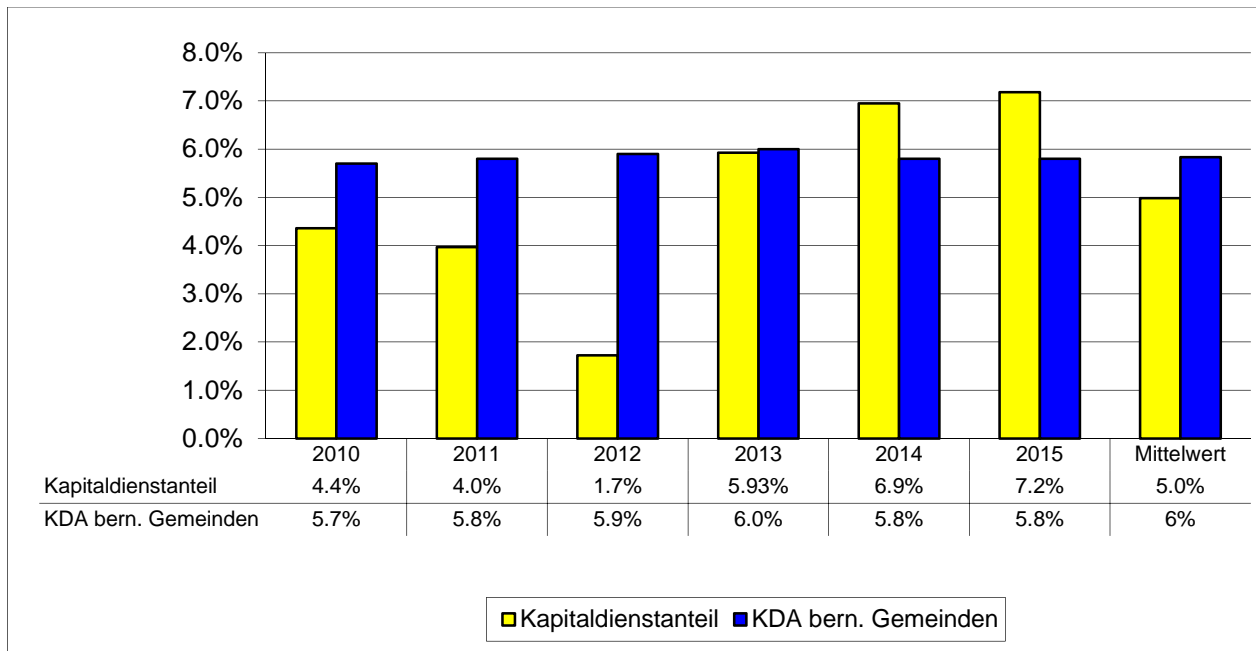
Der Selbstfinanzierungsanteil gibt Auskunft über die finanzielle Leistungsfähigkeit einer Gemeinde. Je höher der Anteil, desto grösser ist der Spielraum für die Finanzierung von neuen Investitionen und deren Folgekosten. Der Mittelwert der letzten sechs Jahre für unsere Gemeinde beträgt 11.8 %. Gemäss kantonalen Richtwerten ist dieser Wert genügend bis gut. Aufgrund der negativen Rechnungsergebnisse in den letzten drei Jahren und der dadurch tieferen Selbstfinanzierung ist der Wert stark gesunken.

## Zinsbelastungsanteil (ZBA)



Der Zinsbelastungsanteil gibt Antwort auf die Frage, wie stark der Finanzertrag durch die Nettozinsen belastet wird. Der Mittelwert der letzten sechs Jahre für unsere Gemeinde beträgt – 2 %. Dies bedeutet, dass die Erträge aus dem Vermögen höher sind als die Passivzinsen. Gemäss kantonalen Richtwerten ergibt dieser Wert eine „sehr tiefe Belastung“.

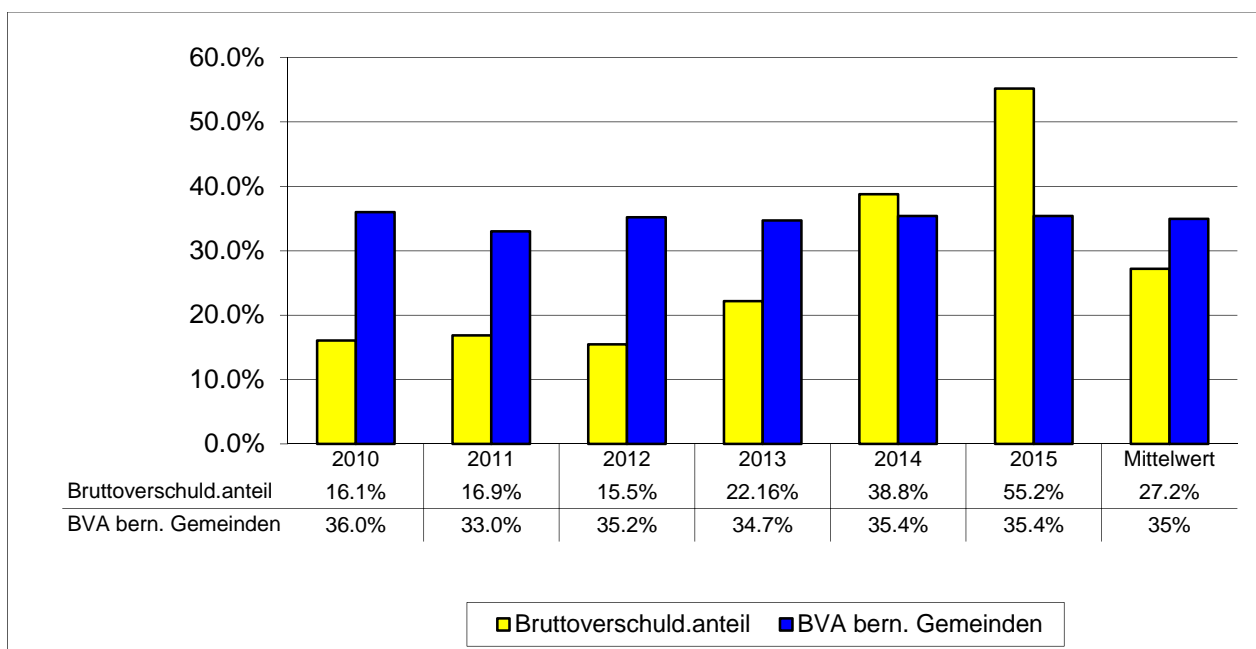
## Kapitaldienstanteil (KDA)



Der Kapitaldienstanteil gibt Antwort auf die Frage, wie stark der Finanzertrag durch den Kapitaldienst (als Folge der Investitionstätigkeit) belastet ist. Ein hoher Kapitaldienst weist auf eine hohe Verschuldung und/oder einen hohen Abschreibungsbedarf hin.

Der Mittelwert der letzten sechs Jahre für unsere Gemeinde beträgt 5 %. Gemäss kantonalen Richtwerten ergibt dieser Wert eine „mittlere Belastung“.

## Bruttoverschuldungsanteil (BVA)

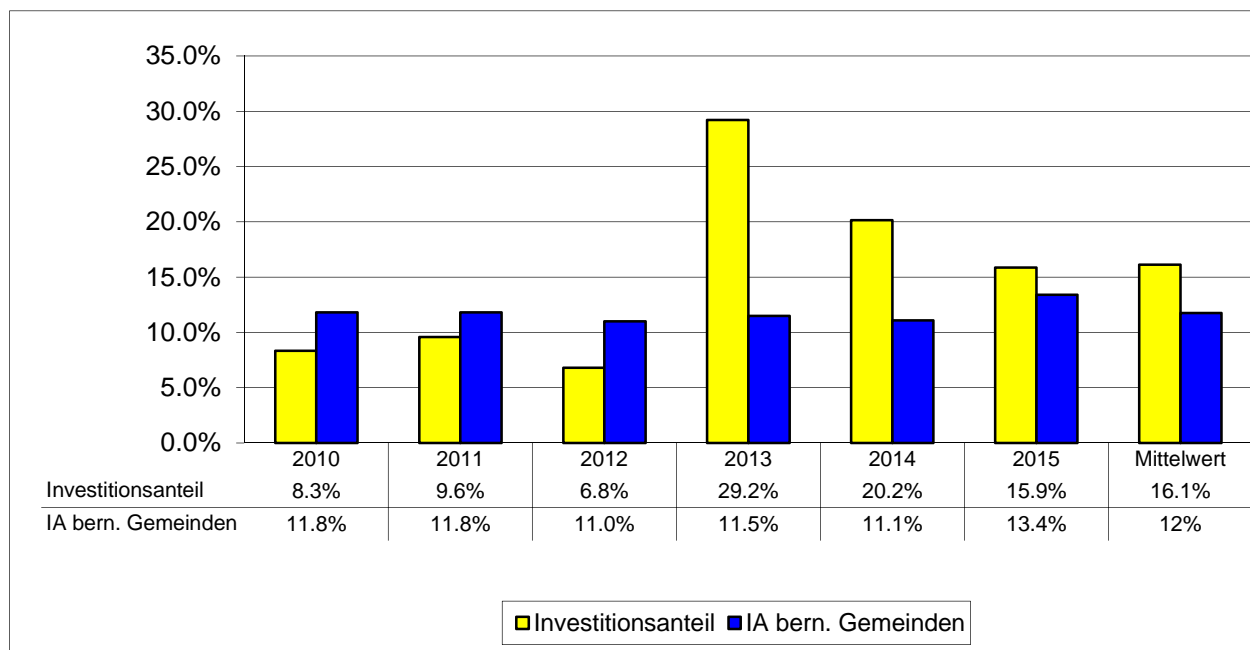


Der Bruttoverschuldungsanteil zeigt die Verschuldungssituation der Gemeinde auf. Ein hoher Bruttoverschuldungsanteil weist auf eine hohe Verschuldung hin.



Der Mittelwert der letzten 6 Jahre für unsere Gemeinde beträgt 27.2%. Gemäss kantonalen Richtwerten ist dieser Wert „sehr gut“. Aufgrund der Fremdmittelaufnahmen im Jahr 2014 und 2015 ist der Wert gegenüber den Vorjahren stark angestiegen, aber immer noch auf einem guten Niveau.

### Investitionsanteil (IA)



Der Investitionsanteil zeigt die Aktivität im Bereich der Investitionen der Gemeinde auf. Ein hoher Investitionsanteil weist auf eine hohe Bautätigkeit hin.

Der Mittelwert der letzten 6 Jahre für unsere Gemeinde beträgt 16.1 %. Gemäss kantonalen Richtwerten bedeutet dieser Wert „mittlere Investitionstätigkeit“.

### Übersicht Finanzkennzahlen 2015

Kennzahl	Wert 2015	Bewertung
Selbstfinanzierungsgrad	77.0 %	kurzfristig genügend
Selbstfinanzierungsanteil	8.5 %	ungenügend
Zinsbelastungsanteil	- 2.0 %	sehr tiefe Belastung
Kapitaldienstanteil	7.2 %	mittlere Belastung
Bruttoverschuldungsanteil	55.2 %	gut
Investitionsanteil	15.9 %	mittlere Investitionstätigkeit



## 1.12. Antrag

Der Gemeinderat Rubigen hat die vorliegende Jahresrechnung mit allen Bestandteilen an seiner Sitzung vom 05. April 2016 beschlossen und beantragt der Gemeindeversammlung:

- Genehmigung der Jahresrechnung 2015 mit einem Aufwandüberschuss von CHF 222'615.14.
- Kenntnisnahme der Nachkredite (Kompetenz GR) von CHF 545'576.33.

Rubigen, 05. April 2016

Gemeinderat Rubigen

Renato Krähenbühl  
Präsident

Roland Schüpbach  
Sekretär

Roland Schüpbach  
Gemeindeverwalter

## 1.13. Genehmigung

Die Gemeindeversammlung Rubigen hat die Jahresrechnung 2015 am 02. Juni 2016 gemäss dem vorstehenden Antrag des Gemeinderates genehmigt.

Rubigen, 02. Juni 2016

Einwohnergemeinde Rubigen

Renato Krähenbühl  
Präsident

Roland Schüpbach  
Sekretär



## Übersicht über die Jahresrechnung

EINWOHNERGEMEINDE ERGEBNISSE	RECHNUNG 2015		VORANSCHLAG 2015		RECHNUNG 2014	
	AUFWAND	ERTRAG	AUFWAND	ERTRAG	AUFWAND	ERTRAG
<b>ABSCHLUSS LAUFENDE RECHNUNG</b>						
Total Aufwand	11'887'515.90		13'242'300.00		12'363'068.01	
Total Ertrag		11'664'900.76		12'866'100.00		12'025'136.95
Ertragsüberschuss		222'615.14		376'200.00		337'931.06
Aufwandüberschuss	11'887'515.90		13'242'300.00		12'363'068.01	
<b>Total</b>						
<b>ABSCHLUSS INVESTITIONSRECHNUNG</b>						
<b>a) Nettoinvestitionen</b>						
Total Aktivierte Ausgaben	1'805'077.60		3'557'100.00		2'575'694.90	
Total Passivierte Einnahmen		649'412.25		2'12'500.00		1'041'382.95
Zunahme der Nettoinvestitionen		1'155'665.35		3'344'600.00		1'534'311.95
<b>Total</b>	<b>1'805'077.60</b>	<b>1'805'077.60</b>	<b>3'557'100.00</b>	<b>3'557'100.00</b>	<b>2'575'694.90</b>	<b>2'575'694.90</b>
<b>b) Finanzierung</b>						
Übernahme Zunahme der Nettoinvestitionen	1'155'665.35		3'344'600.00		1'534'311.95	
Aufwandüberschuss Laufende Rechnung	222'615.14		376'200.00		337'931.06	
Abschreibungen Verwaltungsvermögen		1'052'309.61		2'349'200.00		984'585.05
Einlage in Spezialfinanzierung		907'605.55		785'700.00		881'886.35
Entnahme aus Spezialfinanzierung	845'993.01		2'243'500.00		725'369.40	
Finanzierungsüberschuss						
Finanzierungsfehlbetrag		264'358.34		2'829'400.00		731'141.01
<b>Total</b>	<b>2'224'273.50</b>	<b>2'224'273.50</b>	<b>5'964'300.00</b>	<b>5'964'300.00</b>	<b>2'597'612.41</b>	<b>2'597'612.41</b>
<b>c) Kapitalveränderung</b>						
Übernahme Finanzierungfehlbetrag	264'358.34		2'829'400.00		731'141.01	
Aktivierung der Investitionsausgaben		1'805'077.60		3'557'100.00		2'575'694.90
Passivierung der Investitionsausgaben	649'412.25		212'500.00		1'041'382.95	
Passivierung der Abschreibungen	1'052'309.61		2'349'200.00		984'585.05	
Einlage in Spezialfinanzierung	907'605.55		785'700.00		881'886.35	
Entnahme aus Spezialfinanzierung		845'993.01		2'243'500.00		725'369.40
Zunahme des Eigenkapitals						
Abnahme des Eigenkapitals		222'615.14		376'200.00		337'931.06
<b>Total</b>	<b>2'873'685.75</b>	<b>2'873'685.75</b>	<b>6'176'800.00</b>	<b>6'176'800.00</b>	<b>3'638'995.36</b>	<b>3'638'995.36</b>

## Finanzierungsausweis

		MITTELVERWENDUNG		MITTELHERKUNFT
		Zunahme von Aktiven		Abnahme von Aktiven
		Abnahme von Passiven		Zunahme von Passiven
	FINANZIERUNGSUEBERSCHUSS			
	FINANZIERUNGSFEHLBETRAG	264'358.34		
100	Flüssige Mittel	1'537'221.24		
101	Guthaben			759'765.11
102	Anlagen	390'543.45		
103	Transitorische Aktiven			39'502.35
200	Laufende Verpflichtungen	94'514.33		
201	Kurzfristige Schulden	500'000.00		
202	Mittel- und langfristige Schulden			2'000'000.00
203	Verpflicht. für Sonderrechnungen			184.25
204	Rückstellungen	12'732.35		
205	Transitorische Passiven	82.00		
	<b>T O T A L</b>	<b>2'799'451.71</b>		<b>2'799'451.71</b>



## Zusammenzug der Bestandesrechnung

KONTO	BEZEICHNUNG	BESTAND	ZUWACHS	ABGANG	BESTAND
		01.01.2015			31.12.2015
	<b>AKTIVEN</b>	<b>16'431'879.42</b>	<b>34'050'763.44</b>	<b>32'818'910.47</b>	<b>17'663'732.39</b>
<b>10</b>	<b>FINANZVERMÖGEN</b>	<b>12'774'088.46</b>	<b>32'245'685.84</b>	<b>31'117'188.61</b>	<b>13'902'585.69</b>
100	Flüssige Mittel	1'236'067.44	15'274'637.19	13'737'415.95	2'773'288.68
101	Guthaben	4'976'627.78	16'531'738.55	17'291'503.66	4'216'862.67
102	Anlagen	6'473'124.24	390'543.45		6'863'667.69
103	Transitorische Aktiven	88'269.00	48'766.65	88'269.00	48'766.65
<b>11</b>	<b>VERWALTUNGSVERMÖGEN</b>	<b>3'657'790.96</b>	<b>1'805'077.60</b>	<b>1'701'721.86</b>	<b>3'761'146.70</b>
114	Sachgüter	3'493'995.86	1'635'924.30	1'640'806.21	3'489'113.95
115	Darlehen und Beteiligungen	135'741.00	35'000.00	6'011.00	164'730.00
116	Investitionsbeiträge	28054.1	134'153.30	54'904.65	107'302.75
	<b>PASSIVEN</b>	<b>16'431'879.42</b>	<b>15'302'102.06</b>	<b>14'070'249.09</b>	<b>17'663'732.39</b>
<b>20</b>	<b>FREMDKAPITAL</b>	<b>5'880'837.13</b>	<b>14'617'111.65</b>	<b>13'224'256.08</b>	<b>7'273'692.70</b>
200	Laufende Verpflichtungen	1'423'079.38	11'617'009.40	11'711'523.73	1'328'565.05
201	Kurzfristige Schulden	500'000.00	1'000'000.00	1'500'000.00	
202	Mittel- und langfristige Schulden	3'750'000.00	2'000'000.00		5'750'000.00
203	Verpflicht. für Sonderrechnungen	20'472.60	184.25		20'656.85
204	Rückstellungen	166'513.50		12'732.35	153'781.15
205	Transitorische Passiven	20'771.65	-82.00		20'689.65
<b>22</b>	<b>SPEZIALFINANZIERUNGEN</b>	<b>7'354'203.77</b>	<b>907'605.55</b>	<b>845'993.01</b>	<b>7'415'816.31</b>
228	Verpflichtungen f/Spezialfinanzierungen	7'354'203.77	907'605.55	845'993.01	7'415'816.31
<b>23</b>	<b>EIGENKAPITAL</b>	<b>3'196'838.52</b>	<b>-222'615.14</b>		<b>2'974'223.38</b>
239	Eigenkapital	3'196'838.52	-222'615.14		2'974'223.38

## Zusammenzug der Laufenden Rechnung

FUNKTIONALE GLIEDERUNG	RECHNUNG 2015		VORANSCHLAG 2015		RECHNUNG 2014	
	AUFWAND	ERTRAG	AUFWAND	ERTRAG	AUFWAND	ERTRAG
LAUFENDE RECHNUNG AUFWANDÜBERSCHUSS	11'887'515.90	11'664'900.76 222'615.14	13'242'300.00	12'866'100.00 376'200.00	12'363'068.01	12'025'136.95 337'931.06
0 ALLGEMEINE VERWALTUNG NETTO AUFWAND	973'755.84	127'139.55 846'616.29	1'030'600.00	116'500.00 914'100.00	972'608.41	122'012.70 850'595.71
1 OEFFENTLICHE SICHERHEIT NETTO AUFWAND	432'467.95	403'792.74 28'675.21	441'400.00	399'000.00 42'400.00	461'462.60	388'503.40 72'959.20
2 BILDUNG NETTO AUFWAND	2'674'371.05	550'294.50 2'124'076.55	2'562'600.00	511'500.00 2'051'100.00	2'645'027.55	510'079.40 2'134'948.15
3 KULTUR UND FREIZEIT NETTO AUFWAND	851'453.98	741'967.10 109'486.88	927'300.00	814'300.00 113'000.00	810'733.64	696'571.85 114'161.79
4 GESUNDHEIT NETTO AUFWAND	8'083.00	8'083.00	10'800.00	10'800.00	9'876.55	9'876.55
5 SOZIALE WOHLFAHRT NETTO AUFWAND	2'122'009.70	15'259.40 2'106'750.30	2'088'800.00	9'500.00 2'079'300.00	2'846'554.55	770'323.25 2'076'231.30
6 VERKEHR NETTO AUFWAND	838'551.40	95'998.55 742'552.85	893'400.00	96'400.00 797'000.00	842'544.60	79'246.65 763'297.95
7 UMWELT UND RAUMORDNUNG NETTO AUFWAND	2'391'528.01	2'106'739.71 284'788.30	3'583'200.00	3'365'400.00 217'800.00	2'206'330.70	1'991'447.35 214'883.35
8 VOLKSWIRTSCHAFT NETTO ERTRAG	1'594.30 146'977.85	148'572.15	2'500.00 117'600.00	120'100.00	1'309.55 138'990.45	140'300.00
9 FINANZEN UND STEUERN NETTO ERTRAG	1'593'700.67 5'881'436.39	7'475'137.06	1'701'700.00 5'731'700.00	7'433'400.00	1'566'619.86 5'760'032.49	7'326'652.35

## Laufende Rechnung nach Arten

ARTENGLIEDERUNG KON' BEZEICHNUNG	RECHNUNG 2015		VORANSCHLAG 2015		RECHNUNG 2014	
	AUFWAND	ERTRAG	AUFWAND	ERTRAG	AUFWAND	ERTRAG
<b>LAUFENDE RECHNUNG</b>	<b>11'887'515.90</b>	<b>11'664'900.76</b>	<b>13'242'300.00</b>	<b>12'866'100.00</b>	<b>12'363'068.01</b>	<b>12'025'136.95</b>
<b>3 AUFWAND</b>	<b>11'887'515.90</b>		<b>13'242'300.00</b>		<b>12'363'068.01</b>	
<b>30 Personalaufwand</b>	<b>1'690'839.30</b>		<b>1'715'900.00</b>		<b>1'686'420.45</b>	
300 Behörden, Kommissionen	105'316.55		122'300.00		108'883.60	
301 Löhne des Verw.- und Betriebspersonals	1'143'014.00		1'145'600.00		1'095'015.35	
302 Löhne der Lehrkräfte	138'620.05		137'600.00		156'229.00	
303 Sozialversicherungsbeiträge	98'714.75		102'100.00		98'073.35	
304 Personalversicherungsbeiträge	105'763.10		106'900.00		99'100.30	
305 Unfall- und Krankenversicherung	32'925.55		34'800.00		31'571.45	
307 Rentenleistungen	4'680.00		4'700.00		23400	
308 Entschädigungen für temp. Arbeitskräfte	427.50		1'500.00		525.00	
309 Übriger Personalaufwand	61'377.80		60'400.00		73'622.40	
<b>31 Sachaufwand</b>	<b>2'622'501.82</b>		<b>2'764'600.00</b>		<b>2'551'706.65</b>	
310 Büro- und Schulmaterialien, Drucksachen	145'197.45		125'000.00		132'914.60	
311 Anschaffung Mobilien und Maschinen	95'971.55		129'000.00		201'586.85	
312 Wasser, Energie, Heizmaterialien	240'287.05		243'600.00		238'676.15	
313 Verbrauchsmaterialien	104'597.10		133'600.00		94'786.95	
314 Baulicher Unterhalt durch Dritte	734'613.85		728'900.00		570'543.15	
315 Übriger Unterhalt durch Dritte	61'512.65		45'000.00		67'520.55	
316 Mieten, Pachten, Benutzungskosten	60'800.00		52'800.00		51'000.00	
317 Spesenentschädigungen	57'374.95		79'500.00		72'026.75	
318 Dienstleistungen, Honorare	1'122'147.22		1'227'200.00		1'122'651.65	
<b>32 Passivzinsen</b>	<b>108'345.85</b>		<b>119'700.00</b>		<b>97'875.25</b>	
321 Kurzfristige Schulden	19'980.30		32'000.00		18'764.90	
322 Mittel- und langfristige Schulden	88'172.10		87'200.00		78'673.75	
323 Sonderrechnungen	193.45		500.00		436.60	
<b>33 Abschreibungen</b>	<b>1'103'470.62</b>		<b>2'417'200.00</b>		<b>1'034'475.51</b>	
330 Finanzvermögen	51'161.01		68'000.00		49'890.46	
331 Harmonisierte Abschreibungen VV	671'469.60		1'001'800.00		896'917.90	
332 Übrige Abschreibungen VV	380'840.01		1'347'400.00		87'667.15	
<b>35 Entschädigungen an Gemeinwesen</b>	<b>3'390'697.30</b>		<b>3'419'100.00</b>		<b>3'362'017.50</b>	
351 Kanton	2'279'177.50		2'221'400.00		2'319'963.45	
352 Gemeinden	1'111'519.80		1'197'700.00		1'042'054.05	
<b>36 Eigene Beiträge</b>	<b>1'704'365.30</b>		<b>1'692'000.00</b>		<b>2'451'942.30</b>	
361 Kanton	1'165'838.00		1'169'800.00		1'181'617.00	
362 Gemeinden und Gemeindeverbände	107'582.70		101'800.00		114'904.55	
364 Gemischtwirtschaftliche Unternehmungen	57'580.40		73'500.00		58'156.80	
365 Private Institutionen	362'042.90		330'900.00		340'727.75	
366 Private Haushalte	11'321.30		16'000.00		756'536.20	
<b>38 Einlagen in Spezialfinanzierungen</b>	<b>907'605.55</b>		<b>785'700.00</b>		<b>881'886.35</b>	
380 Einlagen in Spezialfinanzierungen	907'605.55		785'700.00		881'886.35	
<b>39 Interne Verrechnungen</b>	<b>359'690.16</b>		<b>328'100.00</b>		<b>296'744.00</b>	
390 Personal- und Sachaufwand	126'100.00		126'100.00		118'150.00	
391 Verrechnete Passivzinsen	108'558.50		123'200.00		141'070.60	
392 Verrechnete Abschreibungen	125'031.66		78'800.00		37'523.40	

## Laufende Rechnung nach Arten

ARTENGLIEDERUNG KON' BEZEICHNUNG	RECHNUNG 2015		VORANSCHLAG 2015		RECHNUNG 2014	
	AUFWAND	ERTRAG	AUFWAND	ERTRAG	AUFWAND	ERTRAG
<b>4 ERTRAG</b>		<b>11'664'900.76</b>		<b>12'866'100.00</b>		<b>12'025'136.95</b>
<b>40 Steuern</b>		<b>6'686'513.25</b>		<b>6'637'700.00</b>		<b>6'676'258.00</b>
400 Einkommens- und Vermögenssteuern		5'573'523.45		5'564'100.00		5'605'120.95
401 Gewinn- und Kapitalsteuern		307'402.85		221'000.00		273'721.70
402 Liegenschaftssteuern		519'168.75		516'600.00		524'865.00
403 Vermögensgewinnsteuern		270'318.20		320'000.00		255'850.35
406 Besitz- und Aufwandsteuern		16'100.00		16'000.00		16'700.00
<b>41 Regalien und Konzessionen</b>		<b>147'555.00</b>		<b>115'700.00</b>		<b>140'300.00</b>
410 Erträge aus Regalien und Konzessionen		147'555.00		115'700.00		140'300.00
<b>42 Vermögenserträge</b>		<b>490'131.60</b>		<b>464'700.00</b>		<b>434'187.05</b>
421 Flüssige Mittel und Guthaben		34'331.40		31'000.00		33'249.25
423 Liegenschaftserträge Finanzvermögen		426'132.80		411'200.00		374'887.80
426 Beteiligungen des Verwaltungsvermögens		462.00		500.00		462.00
427 Liegenschaftserträge Verwaltungsvermögen		29'205.40		22'000.00		25'588.00
<b>43 Entgelte</b>		<b>2'586'966.05</b>		<b>2'497'500.00</b>		<b>2'782'542.14</b>
430 Ersatzabgaben		194'269.40		195'000.00		200'128.05
431 Gebühren für Amtshandlungen		77'760.40		66'100.00		58'175.65
434 Benützungsgebühren und Dienstleistungen		1'539'560.05		1'469'900.00		1'493'771.00
435 Verkaufserlöse		477'626.05		475'300.00		463'928.25
436 Rückerstattungen		296'750.15		290'900.00		566'539.19
437 Bussen		1000		300.00		
<b>44 Anteile und Beiträge ohne Zweckbindung</b>		<b>31'252.95</b>		<b>39'400.00</b>		<b>42'856.00</b>
441 Anteile an Kantoneinnahmen		24'135.95		39'400.00		18'706.00
444 Leistungen aus dem Finanzausgleich		7'117.00				24150
<b>45 Rückerstattungen von Gemeinwesen</b>		<b>381'939.85</b>		<b>386'900.00</b>		<b>795'157.06</b>
451 Kanton		352'171.85		356'400.00		759'784.06
452 Gemeinden und Gemeindeverbände		29'768.00		30'500.00		35'373.00
<b>46 Beiträge</b>		<b>134'858.89</b>		<b>152'600.00</b>		<b>131'723.30</b>
460 Bund		88'122.99		100'000.00		81'417.60
461 Kanton		20'702.80		20'100.00		22'500.65
462 Gemeinden		26'033.10		32'500.00		27'805.05
<b>48 Entnahmen aus Spezialfinanzierungen</b>		<b>845'993.01</b>		<b>2'243'500.00</b>		<b>725'369.40</b>
480 Entnahmen aus Spezialfinanzierungen		845'993.01		2'243'500.00		725'369.40
<b>49 Interne Verrechnungen</b>		<b>359'690.16</b>		<b>328'100.00</b>		<b>296'744.00</b>
490 Personal- und Sachaufwand		126'100.00		126'100.00		118'150.00
491 Verrechnete Passivzinse		108'558.50		123'200.00		141'070.60
492 Verrechnete Abschreibungen		125'031.66		78'800.00		37'523.40

## Investitionsrechnung nach Arten

ARTENGLIEDERUNG Konten	RECHNUNG 2015		VORANSCHLAG 2015		RECHNUNG 2014	
	AUSGABEN	EINNAHMEN	AUSGABEN	EINNAHMEN	AUSGABEN	EINNAHMEN
<b>INVESTITIONSRECHNUNG</b>	<b>2'845'033.30</b>	<b>2'845'033.30</b>	<b>4'930'600.00</b>	<b>4'930'600.00</b>	<b>3'653'129.25</b>	<b>3'653'129.25</b>
<b>5 AUSGABEN</b>	<b>2'845'033.30</b>		<b>4'930'600.00</b>		<b>3'653'129.25</b>	
<b>50 Sachgüter</b>	<b>1'955'597.85</b>		<b>4'219'000.00</b>		<b>2'558'448.90</b>	
501 Tiefbauten	1'458'638.80		2'828'000.00		1'928'445.75	
503 Hochbauten	401'877.80		1'301'000.00		535'580.95	
506 Mobilien, Maschinen, Fahrzeuge	95'081.25		90'000.00		94'422.20	
<b>52 Darlehen und Beteiligungen</b>	<b>35'000.00</b>					
525 Private Institutionen	35'000.00					
<b>56 Eigene Beiträge</b>	<b>134'153.30</b>		<b>499'100.00</b>		<b>49'107.90</b>	
562 Gemeinden und Gemeindeverbände	74'153.30		49'100.00		49'107.90	
564 Gemischtwirtschaftliche Unternehmungen	60'000.00		450'000.00			
<b>58 Übrige Ausgaben</b>	<b>70'869.90</b>				<b>4'189.50</b>	
581 Raumplanung	70'869.90				4'189.50	
<b>59 Passivierte Einnahmen</b>	<b>649'412.25</b>		<b>212'500.00</b>		<b>1'041'382.95</b>	
590 Passivierte Einnahmen	649'412.25		212'500.00		1'041'382.95	
<b>6 EINNAHMEN</b>		<b>2'845'033.30</b>		<b>4'930'600.00</b>		<b>3'653'129.25</b>
<b>61 Nutzungsabgaben und Vorteilsentgelte</b>		<b>69'134.00</b>		<b>212'500.00</b>		<b>232'293.85</b>
610 Beiträge Dritter für eigene Rechnung		69'134.00		212'500.00		232'293.85
<b>62 Rückzahlungen Darlehen und Beteiligungen</b>		<b>6'000.00</b>				<b>6'000.00</b>
625 Private und Vereine		6'000.00				6'000.00
<b>66 Beiträge für eigene Rechnung</b>		<b>574'278.25</b>				<b>803'089.10</b>
660 Bund		66'362.00				13'320.00
661 Kanton		490'874.75				718'003.10
662 Gemeinden		17'041.50				55'535.50
669 Übrige Beiträge						16'230.50
<b>69 Aktivierungen</b>		<b>2'195'621.05</b>		<b>4'718'100.00</b>		<b>2'611'746.30</b>
690 Aktivierte Ausgaben		1'805'077.60		3'557'100.00		2'575'694.90
695 Uebertrag Liegenschaften FV		390'543.45		1'161'000.00		36'051.40

## Abschreibungstabelle

Konto	Text	Buchwert 1.1.2015	Nettoinvesti- tionen 2015	Buchwert 31.12.2015	ordentliche Abschreib- ungen (331)	zusätzliche Abschreib- ungen (332)	Buchwert 31.12.2015
<b>11</b>	<b>Verwaltungsvermögen</b>	<b>3'657'790.96</b>	<b>1'155'654.35</b>	<b>4'813'445.31</b>	<b>671'469.60</b>	<b>380'829.01</b>	<b>3'761'146.70</b>
	<b>Abschreibungen VV Steuerhaushalt</b>	<b>3'184'339.75</b>	<b>350'903.50</b>	<b>3'535'243.25</b>	<b>353'524.35</b>	-	<b>3'181'718.90</b>
1141	Tiefbauten	789'179.40	131'116.70	920'296.10	92'029.60	-	828'266.50
1141.01	Strassen, Beleuchtungsanlagen	300'881.95	156'747.65	457'629.60	45'762.95		411'866.65
1141.11	Gewässerverbauungen	488'297.45	-25'630.95	462'666.50	46'266.65		416'399.85
1143	Hochbauten	2'367'106.25	33'534.35	2'400'640.60	240'064.05	-	2'160'576.55
1143.02	Schulanlage Parz. 1352	2'367'106.25	33'534.35	2'400'640.60	240'064.05		2'160'576.55
1146	Mobilien	-	95'081.25	95'081.25	9'508.15	-	85'573.10
1146.01	EDV-Anlage	-	95'081.25	95'081.25	9'508.15		85'573.10
1162	Gemeinden, Gemeindeverbände	28'054.10	91'171.20	119'225.30	11'922.55	-	107'302.75
1162.03	Sanierung Stadttheater Bern	28'054.10	31'171.20	59'225.30	5'922.55		53'302.75
1162.04	öffentliche Toilette Bahnhof SBB	-	60'000.00	60'000.00	6'000.00		54'000.00
	<b>Abschreibungen VV Spez.finanzierungen</b>	<b>337'710.21</b>	<b>775'761.85</b>	<b>1'113'472.06</b>	<b>317'945.25</b>	<b>380'829.01</b>	<b>414'697.80</b>
1141.08	Kehrichtabfuhr (720)	78'954.11		78'954.11	7'895.40	71'058.71	-
1141.09	TV-Netz (321)	32'061.70	202'019.25	234'080.95	23'408.10		210'672.85
1141.03	Wasserversorgung (700)		-	-	-		-
1141.06	Wasserversorgung (700)		527'770.30	527'770.30	218'000.00	309'770.30	-
1141.07	Abwasserentsorgung (710 / 711)		2'990.20	2'990.20	2'990.20	-	-
1162.02	ARA-Verband Region Münsingen		42'982.10	42'982.10	42'982.10		-
1146.02	Wehrdienste (321)	198'528.05	-	198'528.05	19'852.80		178'675.25
1146.04	Wehrdienste Korpsmat. (321)	28'166.35	-	28'166.35	2'816.65		25'349.70
	<b>Darlehen und Beteiligungen VV</b>	<b>135'741.00</b>	<b>28'989.00</b>	<b>164'730.00</b>	-	-	<b>164'730.00</b>
1154.04	Sportanlage Sagibach-Oberwichtlach	30'200.00		30'200.00	-		30'200.00
1155.00	Darlehen FC Rubigen	105'500.00	29'000.00	134'500.00	-	-	134'500.00
Div.	Diverse Beteiligungen	41.00	-11.00	30.00			30.00

## Verpflichtungskreditkontrolle

Konto	Datum	Organ	Objekt	Bruttokredit	Kumulierte Ausgaben 01.01.2015	Investitions- ausgaben 2015	Kumulierte Ausgaben 31.12.2015	Kumulierte Einnahmen 01.01.2015	Investitions- einnahmen 2015	Kumulierte Einnahmen 31.12.2015	Saldo	Abrechnung
			VERPFLICHTUNGSKREDITE	11'806'435.30	6'349'786.55	2'175'595.00	8'525'381.55	793'692.75	574'278.25	1'367'971.00	3'281'053.75	
029			Allgemeine Verwaltung	100'000.00		95'081.25	95'081.25				4'918.75	
029.506.04	31.03.2015	GR	Erneuerung Informatik	100'000.00		95'081.25	95'081.25				4'918.75	31.12.2015
217			Schulanlagen	3'407'000.00	3'037'608.15	50'575.85	3'088'184.00	78'555.50	17'041.50	95'597.00	3'188'16.00	
217.503.03	02.12.2010	GV	Sanierung Kaltwasserleitungen	160'000.00							160'000.00	
217.503.04	17.06.2012	UA	Neubau Doppelkindergarten	2'400'000.00	2'266'729.55	25'999.05	2'292'728.60				107'271.40	31.12.2015
217.503.09	29.11.2012	GV	Sanierung Heizung	650'000.00	627'766.90	24'576.80	652'343.70	39'700.00	17'041.50	56'741.50	-2'343.70	31.12.2015
217.503.11	05.06.2014	GV	Flachdachsaniierung Sunnmat II Bereich Aula	197'000.00	179'244.20		179'244.20	38'855.50		38'855.50	17'755.80	31.12.2015
302			Kultur	62'342.40	31'171.20	31'171.20	62'342.40					
302.562.00	23.04.2013	GR	Investitionsbeitrag Sanierung Stadttheater Beim	62'342.40	31'171.20	31'171.20	62'342.40					31.12.2015
321			GNet	460'000.00		234'019.25	234'019.25				225'980.75	
321.501.02	27.11.2014	GV	Erschliessung Beitenwil/Oberholz	460'000.00		234'019.25	234'019.25				225'980.75	
340			Sport	35'000.00		35'000.00	35'000.00					
340.525.01	27.11.2014	GV	Erhöhung Darlehen FC Rubigen	35'000.00		35'000.00	35'000.00					14.09.2015
620			Gemeindestrassenetz	503'792.90	242'552.45	156'747.65	399'300.10				104'492.80	
620.501.06	28.11.2013	GV	Erneuerung Beleuchtungsanlagen	260'000.00	168'230.90	100'128.40	268'359.30				-8'359.30	31.12.2015
620.501.09	01.12.2011	GV	Massnahmen Verkehrssicherheitskonzept	150'000.00	121'767.35		121'767.35				28'232.65	31.12.2015
620.501.11	04.06.2013	GR	Sanierung Moosstrasse	93'792.90	38'500.00	56'619.25	95'119.25				-1'326.35	03.02.2016
700			Wasserversorgung	1'185'500.00	195'273.05	526'599.30	721'872.35				463'627.65	
700.501.13	05.06.2014	GV	Netzerweiterung Hüsi - Kleinhöchstetten	241'000.00	16'873.60	-16'873.60	0.00				241'000.00	
700.501.14	29.11.2012	GV	Wasserleitung Kleinhöchstetten	135'500.00	135'835.45	68'466.65	204'302.10				-68'802.10	
700.501.18	27.08.2013	GR	Übernahmeschacht WV Muri	85'000.00	7'007.00	-7'007.00	0.00				85'000.00	31.12.2015
700.501.19	27.11.2014	GV	Wasseranschluss Muri	662'000.00	38'781.05	482'013.25	520'794.30				141'205.70	
700.506.01	21.04.2015	GR	Ersatz Betriebswarte	62'000.00							62'000.00	

Konto	Datum	Organ	Objekt	Bruttokredit	Kumulierte Ausgaben	Investitionsausgaben	Kumulierte Ausgaben	Kumulierte Einnahmen	Investitions-einnahmen	Kumulierte Einnahmen	Saldo	Abrechnung
710			Abwasserbeseitigung		01.01.2015	2015	31.12.2015	01.01.2015	2015	31.12.2015		
710.501.04	17.06.2012	UA	ARA-Anschluss Bollholz-Kleinhöchstetten	2'452'800.00	1'182'568.95	223'556.25	1'406'125.20	6'034.15	159'305.00	165'339.15	1'046'674.80	
710.501.07	22.11.2011	GR	Leitungsumlegung Stöcklimatte	1'939'000.00	892'806.50	1'181'74.65	1'010'981.15	6'034.15		6'034.15	928'018.85	
710.562.03	21.04.2015	GR	Reparatur Faulraumrührwerk	260'000.00	276'930.65	11'555.65	288'486.30				-28'486.30	31.12.2015
710.581.00	25.05.2000	GV	Teil-GEP 1 + 2 (Gen.Entwässerungsplan)	27'800.00	100'557.30	22'956.05	22'956.05				4'843.95	
				226'000.00	171'427.20	70'869.90	171'427.20		159'305.00	159'305.00	54'572.80	31.12.2015
750			Gewässerverbauungen									
750.501.04	03.06.2010	GV	Hochwasserschutzmassnahmen Rahmenkredit	2'283'000.00	1'624'561.35	372'300.80	1'996'862.15	709'103.10	397'931.75	1'107'034.85	286'137.85	
750.501.05	30.05.2013	GV	Verlegung Schwand-/Schwarzbach	910'000.00	873'000.85	2'531.85	875'532.70	800.00		800.00	34'467.30	
				1'373'000.00	751'560.50	369'768.95	1'121'329.45	708'303.10	397'931.75	1'106'234.85	251'670.55	31.12.2015
780			Öffentliche Toiletten									
780.564.00	03.06.2014	GR	Investitionsbeitrag öffentliche Toilette Bahnhof	60'000.00	60'000.00	60'000.00	60'000.00					31.12.2015
942			Liegenschaften des Finanzvermögens									
942.501.04	28.01.2014	GR	Parkplatz Thunstrasse 81	1'257'000.00	36'051.40	390'543.45	426'594.85				830'405.15	
942.503.10	27.11.2014	GV	Schulhausgasse 12, Einbau Wohnungen	57'000.00	22'924.00	39'241.50	62'165.50				-5'165.50	31.12.2015
				1'200'000.00	13'127.40	351'301.95	364'429.35				835'570.65	



## Tabelle der Nachkredite und Kreditüberschreitungen

Grösser als CHF 3'000.00

KONTO	BEZEICHNUNG	RECHNUNG 2015	VORANSCHLAG 2015	MEHRAUFWAND Nachkredit vom	davon gebunden
<b>Nachkredite in der Kompetenz des Gemeinderats</b>				<b>545'576.33</b>	<b>274'211.08</b>
<b>0</b>	<b>ALLGEMEINE VERWALTUNG</b>			<b>3'672.55</b>	<b>3'672.55</b>
011.318.00	übriger Verwaltungsaufwand, Porti <i>Mehrkosten National- und Ständeratswahlen 2015 - Rückerstattung Kto 029.436.00</i>	10'372.55	6'700.00	3'672.55	3'672.55
<b>1</b>	<b>OEFFENTLICHE SICHERHEIT</b>			<b>12'670.95</b>	<b>12'670.95</b>
101.318.01	Gebühren, Baubewilligungen <i>Höhere Anzahl Baubewilligungen; Mehreinnahmen Kto. 101.431.01 CHF 14'075.20</i>	22'670.95	10'000.00	12'670.95	12'670.95
<b>2</b>	<b>BILDUNG</b>			<b>220'266.10</b>	<b>99'178.80</b>
200.351.00	Lohnanteil Kindergarten <i>Nachzahlung Schuljahr 2014/15; höhere Anteile 2015/16</i>	120'023.00	84'400.00	35'623.00	35'623.00
210.301.00	Löhne <i>Ausgleich innerhalb des Globalbudgets Schule; Entschädigung Einführung Basisstufe</i>	50'284.90	37'300.00	12'984.90	
210.309.00	Aus- und Weiterbildungsaufwand <i>Ausgleich innerhalb des Globalbudgets Schule</i>	11'414.40	8'000.00	3'414.40	
210.310.01	Büromaterial, Drucksachen, Inserate <i>Ausgleich innerhalb des Globalbudgets Schule</i>	16'459.35	11'000.00	5'459.35	
210.310.02	Schulmaterial und Lehrmittel <i>Ausgleich innerhalb des Globalbudgets Schule</i>	70'634.50	50'000.00	20'634.50	
210.316.00	Miete Hallenbad <i>Anpassung gem. Beschluss vom 19.11.2013 im Budget irrtümlich nicht erfolgt.</i>	20'000.00	12'000.00	8'000.00	
210.318.00	übriger Verw.aufwand, Porti, Tf <i>Ausgleich innerhalb des Globalbudgets Schule</i>	18'284.85	14'000.00	4'284.85	
210.351.00	Lohnanteile Primarstufe <i>Nachzahlung Schuljahr 2014/15</i>	482'461.75	446'000.00	36'461.75	36'461.75
214.365.00	Beiträge an Musikschulen <i>Stark gestiegene Schülerzahlen - analog 2014</i>	137'094.05	110'000.00	27'094.05	27'094.05
217.301.00	Löhne <i>Mehrkosten wegen Unfall Reinigungskraft - Rückerstattung Konto 217.436.00</i>	171'523.00	168'200.00	3'323.00	
217.312.00	Energie, Heizung, Wasser <i>Mehrkosten Energie durch neue Heizung, zu tief budgetiert</i>	71'245.40	56'000.00	15'245.40	
217.314.00	Baulicher Unterhalt <i>Erweiterung Photovoltaik-Anlage CHF 48'000</i>	125'275.00	81'500.00	43'775.00	
217.318.00	übriger Verwaltungsaufwand, Sachvers. <i>Obligatorische Elektrokontrolle</i>	22'465.90	18'500.00	3'965.90	
<b>3</b>	<b>KULTUR UND FREIZEIT</b>			<b>48'676.52</b>	<b>27'508.45</b>
300.318.00	übriger Verwaltungsaufwand <i>Ausgleich innerhalb des Globalbudgets Bibliothek, Wechsel Bibliotheksprogramm</i>	8'276.70	3'500.00	4'776.70	
321.318.00	übriger Verw.aufwand, Honorare, Gebühren, <i>Gnet; Mehraufwand Quickline; Übernahme Support Energie Belp</i>	36'220.72	26'200.00	10'020.72	
321.318.02	Quickline-Internet + DigitalTV <i>Gnet; Mehraufwand Quickline - Mehreinnahmen Konto 321.434.01</i>	285'208.45	257'700.00	27'508.45	27'508.45
340.314.00	Baulicher Unterhalt Sportplatz <i>Sanierung Ballfangzaun</i>	28'370.65	22'000.00	6'370.65	
<b>5</b>	<b>SOZIALE WOHLFAHRT</b>			<b>42'030.70</b>	<b>37'600.40</b>
533.351.00	Lastenausgleich Familienzulagen <i>Gemäss Abrechnung Kanton</i>	12'163.00	8'800.00	3'363.00	3'363.00
582.318.00	Übriger Aufwand <i>Rotkreuzfahrdienst - Mehreinnahmen Kto. 582.436.00</i>	5'130.30	700.00	4'430.30	
584.365.00	Beitrag an regionaler Sozialdienst	15'404.55	11'800.00	3'604.55	3'604.55

KONTO	BEZEICHNUNG	RECHNUNG 2015	VORANSCHLAG 2015	MEHRAUFWAND Nachkredit vom	davon gebunden
	<i>Mehrkosten gemäss Betriebsrechnung 2015</i>				
587.351.00	Vergütung der Gemeinde an den Staat	1'413'832.85	1'383'200.00	30'632.85	30'632.85
	<i>Lastenausgleich Sozialhilfe gemäss Abrechnung Kanton</i>				
<b>6</b>	<b>VERKEHR</b>			20'944.40	
620.315.00	Unterhalt Maschinen + Werkzeuge	32'944.40	12'000.00	20'944.40	
	<i>Allgemein hohe Reparaturkosten</i>				
<b>7</b>	<b>UMWELT UND RAUMORDNUNG</b>			<b>190'748.76</b>	<b>88'849.85</b>
710.314.00	Unterhalt Leitungsnetz	45'144.15	30'000.00	15'144.15	
	<i>Reparatur Bahnhofstrasse 6, Rückerstattung Anteil Private CHF 11'162 Kto. 710.434.00</i>				
710.365.00	Mitgliederbeiträge	137'434.80	130'500.00	6'934.80	6'934.80
	<i>Höherer Anteil an Kosten ARA Münsingen</i>			23.02.2016	
720.318.00	übriger Verw.aufwand, Sachvers.,Porti, Tf, T	8'698.45	3'800.00	4'898.45	
	<i>Anschluss an Regioanle Tierkadaversammelstelle CHF 7'900</i>			26.08.2014	
720.362.00	Grünabfuhr	69'695.65	63'300.00	6'395.65	6'395.65
	<i>Höhere Grünabfuhrmengen</i>				
720.392.00	Verrechnete Abschreibungen	78'954.11	7'900.00	71'054.11	
	<i>Zusätzliche Abschreibungen</i>			13.10.2015	
750.314.00	Baulicher Unterhalt	95'519.40	20'000.00	75'519.40	75'519.40
	<i>Instandstellung Inselkopf süd CHF 55'000</i>			27.01.2015	
	<i>Instandstellung Inselkopf süd CHF 15'700</i>			27.10.2015	
770.314.01	Bekämpfung Neophyten	9'856.40	5'000.00	4'856.40	
	<i>Mehrkosten Bekämpfung Neophyten entlang der Aare</i>				
780.314.00	öffentliche Toiletten	14'245.80	8'300.00	5'945.80	
	<i>Anschaffung Robidog-Säcke Ende Jahr CHF 2'115.70, sonstige Unterhaltskosten</i>				
<b>9</b>	<b>Finanzen und Steuern</b>			<b>6'566.35</b>	<b>6'566.35</b>
903.330.03	Steuerabschreibungen infolge Unein-bringli	4'090.35	1'000.00	3'090.35	3'090.35
	<i>Gemäss Abrechnung Kanton</i>				
942.380.00	Einlage in Spezialfinanzierung	131'376.00	127'900.00	3'476.00	3'476.00
	<i>Anpassung an GVB-Wert</i>				

## Laufende Rechnung nach Funktionen

FUNKTIONALE GLIEDERUNG		RECHNUNG 2015		VORANSCHLAG 2015		RECHNUNG 2014	
KONTO	BEZEICHNUNG	AUFWAND	ERTRAG	AUFWAND	ERTRAG	AUFWAND	ERTRAG
	<b>LAUFENDE RECHNUNG</b>	<b>11'887'515.90</b>	<b>11'664'900.76</b>	<b>13'242'300.00</b>	<b>12'866'100.00</b>	<b>12'363'068.01</b>	<b>12'025'136.95</b>
<b>0</b>	<b>ALLGEMEINE VERWALTUNG</b>	<b>973'755.84</b>	<b>127'139.55</b>	<b>1'030'600.00</b>	<b>116'500.00</b>	<b>972'608.41</b>	<b>122'012.70</b>
<b>01</b>	<b>Legislative und Exekutive</b>	<b>158'870.05</b>	<b>15'000.00</b>	<b>179'800.00</b>	<b>15'000.00</b>	<b>167'909.05</b>	<b>15'000.00</b>
<b>011</b>	<b>Legislative</b>	<b>41'874.55</b>		<b>37'600.00</b>		<b>40'421.80</b>	
011.300.00	Entschädigungen	10'695.25		10'200.00		11'531.45	
011.310.00	Stimm- und Wahlmaterial	1'763.65		1'900.00		1'864.05	
011.317.00	Verpflegung Wahlausschuss	294.90		300.00		288.20	
011.318.00	übriger Verwaltungsaufwand, Porti	10'372.55		6'700.00		8'042.15	
011.362.00	Beitrag Regionalkonferenz Bern-ML	18'748.20		18'500.00		18'695.95	
<b>012</b>	<b>Exekutive</b>	<b>116'995.50</b>	<b>15'000.00</b>	<b>142'200.00</b>	<b>15'000.00</b>	<b>127'487.25</b>	<b>15'000.00</b>
012.300.00	Tag- und Sitzungsgelder Entschädigungen	74'141.45		83'300.00		74'558.95	
012.303.00	Sozialversicherungsbeiträge	3'327.95		4'800.00		4'475.20	
012.304.00	Personalversicherungsbeiträge	3'129.00		3'000.00		2'940.60	
012.305.00	Unfall- + Krankenvers.beiträge	732.30		900.00		738.15	
012.309.00	Sonstige Personalkosten, Weiterbildung	2'073.00		2'000.00		1'280.00	
012.317.00	Gemeinderatskredit	12'436.90		30'000.00		26'012.95	
012.317.01	Spesen, Verpflegung	21'154.90		18'200.00		17'481.40	
012.490.00	Verrechneter Aufwand		15'000.00		15'000.00		15'000.00
<b>02</b>	<b>Allgemeine Verwaltung</b>	<b>792'643.74</b>	<b>112'139.55</b>	<b>824'000.00</b>	<b>101'500.00</b>	<b>782'382.16</b>	<b>107'012.70</b>
<b>029</b>	<b>Allgemeine Verwaltung</b>	<b>792'643.74</b>	<b>112'139.55</b>	<b>824'000.00</b>	<b>101'500.00</b>	<b>782'382.16</b>	<b>107'012.70</b>
029.301.00	Löhne Verwaltungspersonal	516'946.20		521'000.00		505'090.50	
029.303.00	Sozialversicherungsbeiträge	42'442.95		42'000.00		41'201.95	
029.304.00	Personalversicherungsbeiträge	52'297.40		54'300.00		49'580.90	
029.305.00	Unfall- + Krankenvers.beiträge	10'836.15		10'400.00		9'720.50	
029.308.00	Löhne Aushilfen	427.50		1'500.00		525.00	
029.309.00	Sonstige Personalkosten, Weiterbildung	17'023.70		17'100.00		28'809.30	
029.310.00	Büromaterial, Drucksachen, Inserate, Zeitschriften	6'442.40		8'000.00		4'827.35	
029.311.00	Anschaffungen Mobilien + Maschinen	809.85		3'000.00		6'104.05	
029.313.00	Verbrauchsmaterial	3'021.95		2'500.00		2'350.00	
029.315.00	Unterhalt Mobiliar + Maschinen	841.10		1'000.00		494.65	
029.317.00	Spesen	2'786.15		3'000.00		4'109.50	
029.318.00	übriger Verwaltungsaufwand	44'700.64		52'200.00		44'841.51	
029.318.01	EDV-Kosten (Lizenzen, Upgrades, Service)	42'663.35		57'200.00		32'212.75	
029.351.00	Entschädigungen an Kanton (Steuern,Amtliche Bewertung)	39'179.90		39'800.00		40'191.40	
029.365.00	Beiträge an private Institutionen	12'224.50		11'000.00		12'322.80	
029.431.01	Fotokopien		884.10		1'000.00		813.60
029.435.00	Verkaufserlöse		285.00		500.00		556.50
029.436.00	Rückerstattungen		18'731.45		7'000.00		9'484.60
029.451.00	Provisionen Kirchensteuern		2'771.00		2'800.00		2'785.00
029.452.01	übrige Provisionen		29'768.00		30'500.00		35'373.00
029.490.00	Verrechneter Aufwand		59'700.00		59'700.00		58'000.00
<b>09</b>	<b>Nicht aufteilbare Aufgaben</b>	<b>22'242.05</b>		<b>26'800.00</b>		<b>22'317.20</b>	
<b>090</b>	<b>Verwaltungsliegenschaft</b>	<b>22'242.05</b>		<b>26'800.00</b>		<b>22'317.20</b>	
090.301.00	Löhne Reinigungspersonal	8'880.25		11'700.00		10'475.55	
090.303.00	Sozialversicherungsbeiträge	608.25		800.00		679.30	
090.305.00	Kranken- und Unfallversicherung	191.70		300.00		219.85	
090.312.00	Gebühren, Energie, Heizung	11'644.45		10'500.00		9'868.80	
090.313.00	Verbrauchsmaterial	203.15		1'000.00		111.55	

## Laufende Rechnung nach Funktionen

FUNKTIONALE GLIEDERUNG		RECHNUNG 2015		VORANSCHLAG 2015		RECHNUNG 2014	
KONTO	BEZEICHNUNG	AUFWAND	ERTRAG	AUFWAND	ERTRAG	AUFWAND	ERTRAG
090.314.00	Baulicher Unterhalt	634.25		2'000.00		882.15	
090.318.00	übriger Verwaltungsaufwand	80.00		500.00		80.00	
<b>1</b>	<b>OEFFENTLICHE SICHERHEIT</b>	<b>432'467.95</b>	<b>403'792.74</b>	<b>441'400.00</b>	<b>399'000.00</b>	<b>461'462.60</b>	<b>388'503.40</b>
<b>10</b>	<b>Rechtsaufsicht</b>	<b>36'919.05</b>	<b>58'503.25</b>	<b>30'200.00</b>	<b>51'700.00</b>	<b>48'441.65</b>	<b>42'652.85</b>
<b>100</b>	<b>Mass und Gewicht</b>	<b>6'217.60</b>	<b>2'151.25</b>	<b>6'300.00</b>	<b>2'000.00</b>	<b>5'629.55</b>	<b>3'879.05</b>
100.318.00	Vermessungswerk, Nachführung und Neuvermessung, übriger Verwaltungsaufwand	6'217.60		6'300.00		5'629.55	
100.431.00	Gebühren amtl. Vermessung		2'151.25		2'000.00		3'879.05
<b>101</b>	<b>Übrige Rechtspflege</b>	<b>30'701.45</b>	<b>56'352.00</b>	<b>23'900.00</b>	<b>49'700.00</b>	<b>42'812.10</b>	<b>38'773.80</b>
101.300.00	Entschädigungen, Sitzungsgelder			1'000.00			
101.318.00	übriger Verwaltungsaufwand, Gebühren, Einwohner- + Fremdenkontrolle	8'030.50		12'900.00		12'651.90	
101.318.01	Gebühren, Baubewilligungen	22'670.95		10'000.00		30'160.20	
101.431.00	Gebührenertrag Gemeindeschreiberei		17'276.80		24'700.00		20'657.10
101.431.01	Baubewilligungsgebühren		39'075.20		25'000.00		18'116.70
<b>11</b>	<b>Polizei</b>	<b>28'058.75</b>	<b>18'790.25</b>	<b>29'000.00</b>	<b>13'400.00</b>	<b>44'843.90</b>	<b>17'587.25</b>
<b>113</b>	<b>Gemeindepolizei</b>	<b>28'058.75</b>	<b>18'790.25</b>	<b>29'000.00</b>	<b>13'400.00</b>	<b>44'843.90</b>	<b>17'587.25</b>
113.311.00	Anschaffungen					13'280.90	
113.315.00	Unterhalt Mobilien + Maschinen	110.15		500.00			
113.318.00	Gemeindepolizei, Securitas	27'948.60		28'500.00		31'563.00	
113.431.00	Bussenertrag Securitas		3'433.30		2'000.00		2'702.90
113.431.01	Ertrag Parkkarten + Parkuhren		14'939.75		11'400.00		12'006.30
113.436.00	Rückerstattungen		417.20				2'878.05
<b>14</b>	<b>Wehrdienste</b>	<b>229'558.65</b>	<b>229'558.65</b>	<b>226'900.00</b>	<b>226'900.00</b>	<b>240'022.25</b>	<b>240'022.25</b>
<b>140</b>	<b>Wehrdienste</b>	<b>229'558.65</b>	<b>229'558.65</b>	<b>226'900.00</b>	<b>226'900.00</b>	<b>240'022.25</b>	<b>240'022.25</b>
140.300.00	Entschädigungen, Sitzungsgelder			3'400.00			
140.301.00	Sold, Löhne, Entschädigungen	70'085.35		71'400.00		66'310.65	
140.303.00	Sozialversicherungsbeiträge	152.20		200.00		265.50	
140.305.00	Unfall- + Krankenvers.beiträge	35.50		100.00		42.35	
140.309.00	Kurse, sonstiger Personalaufwand	18'621.50		20'000.00		22'273.20	
140.310.00	Büromaterial, Drucksachen, Inserate	550.00		2'000.00		477.00	
140.311.00	Anschaffung von Korpsmaterial	25'538.10		25'000.00		24'803.60	
140.312.00	Energie, Wasser, Heizung WD-Magazin	7'188.50		6'500.00		7'574.25	
140.313.00	Verbrauchsmaterial	4'389.65		6'200.00		4'034.30	
140.314.00	Unterhalt Wehrdienstmagazine	4'999.30		5'000.00		6'270.50	
140.314.01	Unterhalt Löschbezugsorte (Feuerweiher)	152.35					
140.315.00	Unterhalt Fahrzeuge, Maschinen+Material	10'283.40		13'000.00		11'429.70	
140.318.00	übriger Verwaltungsaufwand, Tf, Alarm, Funk, Porti, Sachversicherung, Honorare	10'543.20		14'400.00		12'953.15	
140.330.00	Abschreibungen auf Verlusten	3'170.45		3'000.00		3'727.80	
140.365.00	Beitrag Feuerwehrverband	1'477.60		1'600.00		1'546.50	
140.380.00	Einlage in Spezialfinanzierung	32'749.90		15'200.00		34'860.40	
140.390.00	Verrechneter Aufwand	15'500.00		15'500.00		16'900.00	
140.391.00	Verrechnete Passivzinsen	1'452.20		1'600.00		1'365.05	
140.392.00	Verrechnete Abschreibungen	22'669.45		22'800.00		25'188.30	
140.430.00	Wehrdienstersatzabgaben		194'269.40		195'000.00		200'128.05
140.436.00	Rückerstattungen		17'484.25		15'000.00		23'193.55
140.437.00	Bussen		1'000.00		300.00		
140.461.00	Kantonsbeiträge		16'805.00		16'600.00		16'700.65

## Laufende Rechnung nach Funktionen

FUNKTIONALE GLIEDERUNG		RECHNUNG 2015		VORANSCHLAG 2015		RECHNUNG 2014	
KONTO	BEZEICHNUNG	AUFWAND	ERTRAG	AUFWAND	ERTRAG	AUFWAND	ERTRAG
<b>15</b>	<b>Militärische Landesverteidigung</b>	<b>82'200.05</b>	<b>96'940.59</b>	<b>91'100.00</b>	<b>107'000.00</b>	<b>69'824.95</b>	<b>85'711.60</b>
<b>151</b>	<b>Militär</b>	<b>82'200.05</b>	<b>96'940.59</b>	<b>91'100.00</b>	<b>107'000.00</b>	<b>69'824.95</b>	<b>85'711.60</b>
151.301.00	Löhne, Sold	20'158.75		24'900.00		25'567.30	
151.303.00	Sozialversicherungsbeiträge	1'622.60		2'100.00		1'729.70	
151.304.00	Personalversicherungsbeiträge	1'150.50		1'200.00		1'193.40	
151.305.00	Kranken- und Unfallversicherung	409.05		600.00		522.30	
151.311.00	Anschaffungen	1'125.10		3'000.00			
151.312.00	Energie, Heizung, Wasser	16'420.35		13'500.00		14'061.40	
151.313.00	Verbrauchs- und Reinigungsmaterial	2'146.70		9'000.00		6'547.00	
151.314.00	Baulicher Unterhalt	24'987.35		25'300.00		10'644.50	
151.315.00	Unterhalt Mobiliar	4'940.90		2'000.00		723.60	
151.318.00	übriger Verwaltungsaufwand, Entlassungen	9'238.75		9'500.00		8'835.75	
151.427.00	Mieterträge		3'500.00				
151.436.00	Rückerstattungen		2'469.80		1'000.00		794.00
151.460.00	Entschädigung für Truppenunterkunft		88'122.99		100'000.00		81'417.60
151.461.00	Beiträge Kanton		2'847.80		3'500.00		3'500.00
151.462.00	Beiträge Gde Allmendingen				2'500.00		
<b>16</b>	<b>Zivile Landesverteidigung</b>	<b>55'731.45</b>		<b>64'200.00</b>		<b>58'329.85</b>	<b>2'529.45</b>
<b>160</b>	<b>Zivilschutz</b>	<b>51'349.95</b>		<b>52'200.00</b>		<b>53'969.35</b>	<b>2'529.45</b>
160.309.00	Zivilschutzkurse RKZ	7'534.95		7'900.00		10'364.35	
160.352.00	Regionale ZSO Münsingen	43'815.00		44'300.00		43'605.00	
160.436.00	Rückerstattungen						2'529.45
<b>161</b>	<b>Übrige zivile Landesverteidigung</b>	<b>4'381.50</b>		<b>12'000.00</b>		<b>4'360.50</b>	
161.352.00	Regionale Führungsorganisation RFO	4'381.50		4'500.00		4'360.50	
161.365.00	Beitrag an die Einsatzkostenversicherung			7'500.00			
<b>2</b>	<b>BILDUNG</b>	<b>2'674'371.05</b>	<b>550'294.50</b>	<b>2'562'600.00</b>	<b>511'500.00</b>	<b>2'645'027.55</b>	<b>510'079.40</b>
<b>20</b>	<b>Kindergarten</b>	<b>127'198.10</b>	<b>5'699.00</b>	<b>112'600.00</b>	<b>6'500.00</b>	<b>161'243.20</b>	<b>5'995.00</b>
<b>200</b>	<b>Kindergarten</b>	<b>127'198.10</b>	<b>5'699.00</b>	<b>112'600.00</b>	<b>6'500.00</b>	<b>161'243.20</b>	<b>5'995.00</b>
200.310.00	Schulmaterial und Lehrmittel	7'175.10		10'000.00		12'191.70	
200.311.00	Anschaffungen Mobilien + Maschinen			2'000.00			
200.351.00	Lohnanteil Kindergarten	120'023.00		84'400.00		149'051.50	
200.352.00	Schulgelder, BMV			16'200.00			
200.451.00	Kantonsbeiträge		5'699.00		6'500.00		5'995.00
<b>21</b>	<b>Volksschule</b>	<b>2'547'172.95</b>	<b>544'595.50</b>	<b>2'450'000.00</b>	<b>505'000.00</b>	<b>2'483'784.35</b>	<b>504'084.40</b>
<b>210</b>	<b>Primarstufe</b>	<b>898'704.90</b>	<b>94'423.75</b>	<b>883'100.00</b>	<b>81'300.00</b>	<b>831'554.15</b>	<b>71'531.80</b>
210.300.00	Entschädigungen, Sitzungsgelder	9'268.60		13'400.00		11'457.95	
210.301.00	Löhne	50'284.90		37'300.00		6'535.80	
210.302.00	Löhne Freifächer und Schulsport	9'105.15		8'000.00		26'476.30	
210.303.00	Sozialversicherungsbeiträge	3'894.70		3'300.00		2'135.65	
210.304.00	Pensionskassenbeiträge	2'953.80		2'800.00		1'871.50	
210.305.00	Kranken- und Unfallversicherung	1'045.00		1'100.00		631.40	
210.309.00	Aus- und Weiterbildungsaufwand	11'414.40		8'000.00		9'927.90	
210.310.01	Büromaterial, Drucksachen, Inserate	16'459.35		11'000.00		11'810.10	
210.310.02	Schulmaterial und Lehrmittel	70'634.50		50'000.00		57'343.20	
210.311.00	Anschaffungen Mobilien + Maschinen	28'963.75		36'000.00		55'492.90	
210.315.00	Unterhalt Mobilien + Maschinen	1'764.35		2'500.00		5'931.25	

## Laufende Rechnung nach Funktionen

FUNKTIONALE GLIEDERUNG		RECHNUNG 2015		VORANSCHLAG 2015		RECHNUNG 2014	
KONTO	BEZEICHNUNG	AUFWAND	ERTRAG	AUFWAND	ERTRAG	AUFWAND	ERTRAG
210.316.00	Miete Hallenbad	20'000.00		12'000.00		10'200.00	
210.317.01	Beiträge an Schulreisen, Lager, Kurse, Schülertransporte	16'237.30		22'500.00		20'402.00	
210.317.02	Schülertransporte Kleinklassen	4'283.60		3'900.00		3'688.30	
210.318.00	übriger Verw.aufwand, Porti, Tf	18'284.85		14'000.00		13'360.95	
210.318.01	Elternrat	1'520.75		4'200.00		1'550.20	
210.351.00	Lohnanteile Primarstufe	482'461.75		446'000.00		474'312.00	
210.352.00	Schulgelder an andere Gemeinden, Kleinklassen, BMV	150'128.15		207'100.00		118'426.75	
210.436.00	Rückzahlungen		17'440.75		4'000.00		948.00
210.451.00	Kantonsbeiträge		76'983.00		77'300.00		70'583.80
<b>212</b>	<b>Sekundarstufe 1</b>	<b>841'769.10</b>	<b>213'384.00</b>	<b>847'100.00</b>	<b>205'300.00</b>	<b>805'216.65</b>	<b>200'978.00</b>
212.318.00	Schülertransporte	8'909.00		10'000.00		9'617.00	
212.352.00	Schulgelder an andere Gemeinden	832'860.10		837'100.00		795'599.65	
212.451.00	Kantonsbeiträge		213'384.00		205'300.00		200'978.00
<b>213</b>	<b>Zehntes Schuljahr</b>			<b>2'000.00</b>			
213.361.00	10. Schuljahr, WBK, BFF			2'000.00			
<b>214</b>	<b>Musikschulen</b>	<b>137'094.05</b>		<b>110'000.00</b>		<b>135'993.00</b>	
214.365.00	Beiträge an Musikschulen	137'094.05		110'000.00		135'993.00	
<b>217</b>	<b>Schulanlagen</b>	<b>466'599.60</b>	<b>74'987.25</b>	<b>404'900.00</b>	<b>61'400.00</b>	<b>511'713.85</b>	<b>80'213.05</b>
217.301.00	Löhne	171'523.00		168'200.00		170'037.85	
217.303.00	Sozialversicherungsbeiträge	12'814.90		13'600.00		13'115.95	
217.304.00	Personalversicherungsbeiträge	11'083.80		10'600.00		10'721.35	
217.305.00	Kranken- und Unfallversicherung	6'431.60		7'100.00		6'426.40	
217.307.00	Rentenleistungen	4'680.00		4'700.00		23'400.00	
217.309.00	sonstige Personalkosten	940.25		1'300.00		108.85	
217.311.00	Anschaffungen Mobilien + Maschinen	9'365.20		11'900.00		60'220.70	
217.312.00	Energie, Heizung, Wasser	71'245.40		56'000.00		62'487.75	
217.313.00	Verbrauchs- und Reinigungsmaterial	21'771.55		23'000.00		21'727.45	
217.314.00	Baulicher Unterhalt	125'275.00		81'500.00		112'798.45	
217.315.00	Unterhalt Mobilien + Maschinen	9'003.00		8'500.00		9'254.15	
217.318.00	übriger Verwaltungsaufwand, Sachvers.	22'465.90		18'500.00		21'414.95	
217.427.00	Mieten (Hauswart, Aula, Festtische)		25'705.40		22'000.00		25'588.00
217.436.00	Rückerstattungen		25'981.85		16'100.00		31'375.05
217.490.00	Interne Verrechnungen		23'300.00		23'300.00		23'250.00
<b>219</b>	<b>Tagesschule</b>	<b>203'005.30</b>	<b>161'800.50</b>	<b>202'900.00</b>	<b>157'000.00</b>	<b>199'306.70</b>	<b>151'361.55</b>
219.302.00	Löhne	129'514.90		129'600.00		129'752.70	
219.303.00	Sozialversicherungsbeiträge	10'389.30		10'600.00		10'367.35	
219.304.00	Personalversicherungsbeiträge	9'187.80		9'400.00		8'725.25	
219.305.00	Unfallversicherungsbeiträge	2'199.20		2'700.00		2'235.30	
219.309.00	sonstige Personalkosten	3'300.00		3'300.00		388.80	
219.311.00	Anschaffung von Mobilien	1'483.00		2'000.00		3'212.15	
219.313.00	Verbrauchsmaterial	709.70		1'000.00		20'908.95	
219.313.01	Lebensmittel	21'106.55		20'000.00			
219.315.00	Unterhalt Mobilien + Maschinen	1'197.85		500.00			
219.318.00	übriger Verwaltungsaufwand	617.00		500.00		466.20	
219.390.00	Interne Verrechnungen	23'300.00		23'300.00		23'250.00	
219.436.00	Rückerstattungen		43'871.00		40'000.00		39'929.00
219.436.01	Rückerstattungen Betreuung		87'485.65		80'000.00		82'046.00
219.451.00	Kantonsbeiträge		30'443.85		37'000.00		29'386.55
<b>3</b>	<b>KULTUR UND FREIZEIT</b>	<b>851'453.98</b>	<b>741'967.10</b>	<b>927'300.00</b>	<b>814'300.00</b>	<b>810'733.64</b>	<b>696'571.85</b>
<b>30</b>	<b>Kulturförderung</b>	<b>169'868.56</b>	<b>11'970.85</b>	<b>180'600.00</b>	<b>12'000.00</b>	<b>172'250.29</b>	<b>11'380.70</b>
<b>300</b>	<b>Schul- und Gemeindebibliothek</b>	<b>70'712.95</b>	<b>11'970.85</b>	<b>69'000.00</b>	<b>12'000.00</b>	<b>71'640.70</b>	<b>11'380.70</b>

## Laufende Rechnung nach Funktionen

FUNKTIONALE GLIEDERUNG		RECHNUNG 2015		VORANSCHLAG 2015		RECHNUNG 2014	
KONTO	BEZEICHNUNG	AUFWAND	ERTRAG	AUFWAND	ERTRAG	AUFWAND	ERTRAG
300.301.00	Löhne	40'529.15		42'000.00		43'772.25	
300.303.00	Sozialversicherungsbeiträge	3'235.30		3'200.00		3'502.85	
300.305.00	Unfallversicherungsbeiträge	695.45		900.00		742.80	
300.310.00	Anschaffung Medien	17'224.45		18'000.00		18'779.20	
300.311.00	Anschaffung Mobilien	751.90		1'400.00		1'761.95	
300.313.00	Verbrauchsmaterial					13.80	
300.318.00	übriger Verwaltungsaufwand	8'276.70		3'500.00		3'067.85	
300.436.00	Rückerstattungen		11'970.85		12'000.00		11'380.70
<b>302</b>	<b>Theater, Konzerte</b>	<b>7'891.80</b>		<b>6'000.00</b>		<b>7'340.00</b>	
302.365.00	Theater, Konzerte, Vereinsbeiträge	7'891.80		6'000.00		7'340.00	
<b>309</b>	<b>Übrige Kulturförderung</b>	<b>91'263.81</b>		<b>105'600.00</b>		<b>93'269.59</b>	
309.318.00	übriger Verwaltungsaufwand, Bundesfeier, Jungbürgerfeier, Neuzuzüger	14'437.81		17'500.00		16'443.59	
309.364.00	Beitrag an Regionale Kulturkonferenz RKK Bern	41'826.00		53'100.00		41'826.00	
309.365.00	Beitrag Kulturmühle Hunziken	35'000.00		35'000.00		35'000.00	
<b>32</b>	<b>Massenmedien</b>	<b>628'285.97</b>	<b>727'583.60</b>	<b>695'400.00</b>	<b>802'100.00</b>	<b>583'887.15</b>	<b>684'063.15</b>
<b>320</b>	<b>Massenmedien</b>	<b>27'051.25</b>		<b>26'200.00</b>		<b>27'761.35</b>	
320.310.00	Kurier (Infobroschüre)	24'948.00		24'000.00		25'575.50	
320.318.00	Porti	2'103.25		2'200.00		2'185.85	
<b>321</b>	<b>Gemeindenetz (GNet) Antennen- und Kabelanlagen</b>	<b>601'234.72</b>	<b>727'583.60</b>	<b>669'200.00</b>	<b>802'100.00</b>	<b>556'125.80</b>	<b>684'063.15</b>
321.301.00	Löhne	32'986.65		35'700.00		35'164.40	
321.303.00	Sozialleistungen	2'655.95		3'000.00		2'830.80	
321.304.00	Personalversicherungsbeiträge	1'882.20		2'000.00		1'953.10	
321.305.00	Unfall- und Krankenversicherung	669.95		800.00		714.90	
321.311.00	Anschaffungen	15'428.45		32'900.00		12'541.05	
321.312.01	Signalbezug von Belp	17'056.95		20'900.00		20'510.85	
321.312.02	Energie	7'950.15		7'500.00		7'283.65	
321.313.00	Verbrauchsmaterial			100.00		131.95	
321.314.00	Baulicher Unterhalt	46'726.80		100'000.00		40'372.00	
321.318.00	übriger Verw.aufwand, Honorare, Gebühren, Porti, Tf, Sachvers.	36'220.72		26'200.00		35'661.40	
321.318.01	Urheberrechtsgebühren	26'865.00		30'000.00		28'540.50	
321.318.02	Quickline-Internet + DigitalTV	285'208.45		257'700.00		254'752.25	
321.318.04	Vorsteuerkürzungen MWST	175.35		300.00		210.90	
321.380.00	Einlage in Spezialfinanzierung	104'000.00		104'000.00		111'895.65	
321.392.00	Verrechnete Abschreibungen	23'408.10		48'100.00		3'562.40	
321.434.00	Benützungsgebühren Radio/TV		176'275.30		185'300.00		185'722.50
321.434.01	Benützungsgebühren Quickline-Internet + DigitalTV		474'867.45		450'000.00		459'586.00
321.435.00	Übrige Verkaufserlöse		2'160.25		3'700.00		2'550.80
321.436.00	Rückerstattungen		1'476.00		5'000.00		
321.463.00	Urheberrechtsgebühren		26'033.10		30'000.00		27'805.05
321.480.00	Entnahme aus Spezialfinanzierung		46'771.50		128'100.00		
321.491.00	Verrechnete Aktivzinsen						8'398.80
<b>33</b>	<b>Öffentliche Plätze</b>	<b>427.50</b>	<b>760.00</b>			<b>1'930.05</b>	<b>753.00</b>
<b>330</b>	<b>Öffentliche Plätze</b>	<b>427.50</b>	<b>760.00</b>			<b>1'930.05</b>	<b>753.00</b>
330.314.00	Baulicher Unterhalt	427.50				1'930.05	
330.436.00	Rückerstattungen		760.00				753.00
<b>34</b>	<b>Sport</b>	<b>52'871.95</b>	<b>1'652.65</b>	<b>51'300.00</b>	<b>200.00</b>	<b>52'666.15</b>	<b>375.00</b>
<b>340</b>	<b>Sport</b>	<b>52'871.95</b>	<b>1'652.65</b>	<b>51'300.00</b>	<b>200.00</b>	<b>52'666.15</b>	<b>375.00</b>
340.313.00	Verbrauchsmaterial Sportplatz Hunzigenrüti	8'033.70		9'000.00		5'672.45	
340.314.00	Baulicher Unterhalt Sportplatz	28'370.65		22'000.00		28'620.30	

## Laufende Rechnung nach Funktionen

FUNKTIONALE GLIEDERUNG		RECHNUNG 2015		VORANSCHLAG 2015		RECHNUNG 2014	
KONTO	BEZEICHNUNG	AUFWAND	ERTRAG	AUFWAND	ERTRAG	AUFWAND	ERTRAG
340.318.00	Allg. Verwaltungsaufwand, schweiz.bewegt	3'443.60		6'900.00		4'493.40	
340.365.00	Vereinsbeiträge	13'024.00		13'400.00		13'880.00	
340.436.00	Rückerstattungen		1'652.65		200.00		375.00
<b>4</b>	<b>GESUNDHEIT</b>	<b>8'083.00</b>		<b>10'800.00</b>		<b>9'876.55</b>	
<b>46</b>	<b>Schulgesundheitsdienst</b>	<b>7'820.75</b>		<b>10'500.00</b>		<b>9'512.45</b>	
<b>460</b>	<b>Schulärztliche Pflege</b>	<b>2'005.75</b>		<b>3'000.00</b>		<b>3'522.75</b>	
460.301.00	Löhne	1'990.00		2'500.00		3'447.10	
460.303.00	Sozialversicherungsbeiträge			200.00			
460.305.00	Unfall- und Krankenversicherungsbeiträge	15.75		100.00		29.15	
460.310.00	Büromaterial, Drucksachen			100.00		46.50	
460.318.00	übriger Verwaltungsaufwand, Arzthonorar			100.00			
<b>461</b>	<b>Schulzahnärztliche Pflege</b>	<b>5'815.00</b>		<b>7'500.00</b>		<b>5'989.70</b>	
461.318.00	Aufklärungs- + Untersuchungskosten	5'815.00		6'500.00		5'989.70	
461.318.01	Behandlungskosten			1'000.00			
<b>47</b>	<b>Lebensmittelkontrolle</b>	<b>262.25</b>		<b>300.00</b>		<b>364.10</b>	
<b>470</b>	<b>Lebensmittelkontrolle</b>	<b>262.25</b>		<b>300.00</b>		<b>364.10</b>	
470.318.00	Analysen / Untersuchungen	262.25		300.00		364.10	
<b>5</b>	<b>SOZIALE WOHLFAHRT</b>	<b>2'122'009.70</b>	<b>15'259.40</b>	<b>2'088'800.00</b>	<b>9'500.00</b>	<b>2'846'554.55</b>	<b>770'323.25</b>
<b>50</b>	<b>Altersversicherung</b>		<b>10'612.00</b>		<b>9'500.00</b>		<b>10'759.00</b>
<b>500</b>	<b>Gemeindeausgleichskasse</b>		<b>10'612.00</b>		<b>9'500.00</b>		<b>10'759.00</b>
500.451.00	Kantonsbeitrag an Verwaltungskosten		10'612.00		9'500.00		10'759.00
<b>53</b>	<b>Sonstige Sozialversicherungen</b>	<b>633'511.00</b>		<b>629'100.00</b>		<b>592'255.00</b>	
<b>530</b>	<b>Gemeindeanteil an der EL, Sonstiges</b>	<b>621'348.00</b>		<b>620'300.00</b>		<b>580'175.00</b>	
530.361.00	Gemeindebeitrag an EL	621'348.00		620'300.00		580'175.00	
<b>533</b>	<b>Familienzulagen</b>	<b>12'163.00</b>		<b>8'800.00</b>		<b>12'080.00</b>	
533.351.00	Lastenausgleich Familienzulagen	12'163.00		8'800.00		12'080.00	
<b>54</b>	<b>Jugendschutz</b>	<b>37'312.05</b>		<b>44'900.00</b>		<b>51'145.15</b>	
<b>540</b>	<b>Jugendarbeit</b>	<b>37'312.05</b>		<b>44'900.00</b>		<b>51'145.15</b>	
540.300.00	Entschädigungen, Sitzungsgelder	1'207.50		4'000.00		1'000.50	
540.318.00	übriger Verwaltungsaufwand	16'965.70		20'900.00		15'854.85	
540.362.00	KITA / Tageselternvermittlung	19'138.85		20'000.00		34'289.80	
<b>58</b>	<b>Fürsorge</b>	<b>1'451'186.65</b>	<b>4'647.40</b>	<b>1'414'800.00</b>		<b>2'203'154.40</b>	<b>759'564.25</b>
<b>580</b>	<b>Armenfürsorge</b>					<b>609'051.25</b>	<b>262'740.25</b>
580.366.01	Unterstützungen bis 2011					609'051.25	
580.436.01	Unterstützungen Ausserkantonale Erträge und Rückerstattungen mit Inkassoprivileg (bis 2011 Ausserkant.)						16'484.20
580.436.02	Übrige Erträge bis 2011 Rückerstattungen Ausländer						201'117.10
580.451.01	Heimatliche Vergütungen						-1'628.55
580.451.02	Prämienverbilligungen (KVG)						46'767.50



## Laufende Rechnung nach Funktionen

FUNKTIONALE GLIEDERUNG		RECHNUNG 2015		VORANSCHLAG 2015		RECHNUNG 2014	
KONTO	BEZEICHNUNG	AUFWAND	ERTRAG	AUFWAND	ERTRAG	AUFWAND	ERTRAG
<b>582</b>	<b>Wohlfahrts- und Fürsorgeeinrichtungen</b>	<b>21'949.25</b>	<b>4'647.40</b>	<b>19'800.00</b>		<b>23'810.60</b>	<b>6'535.80</b>
582.300.00	Sitzungsgelder	5'584.25		3'000.00		6'262.75	
582.301.00	Löhne	4'726.20		7'200.00		4'000.00	
582.303.00	Sozialversicherungsbeiträge	16.10		100.00		15.85	
582.305.00	Unfall- + Krankenvers.beiträge	15.65		100.00		15.25	
582.318.00	Übriger Aufwand	5'130.30		700.00		6'933.80	
582.365.00	Beiträge an Institutionen	1'239.45		2'700.00		500.00	
582.366.00	Senioren	5'237.30		6'000.00		6'082.95	
582.436.00	Rückerstattungen		4'647.40				6'535.80
<b>584</b>	<b>Personalkosten Sozialarbeiter</b>	<b>15'404.55</b>		<b>11'800.00</b>			
584.365.00	Beitrag an regionaler Sozialdienst	15'404.55		11'800.00			
<b>585</b>	<b>Unterhaltsbeiträge für Kinder (Alimente)</b>					<b>139'424.00</b>	<b>107'715.44</b>
585.366.01	Alimentenbevorschussung / Inkassohilfe					139'424.00	
585.436.01	Eingänge Inkassohilfe						107'715.44
<b>587</b>	<b>Lastenverteilung Fürsorgewesen</b>	<b>1'413'832.85</b>		<b>1'383'200.00</b>		<b>1'430'868.55</b>	<b>382'572.76</b>
587.351.00	Vergütung der Gemeinde an den Staat	1'413'832.85		1'383'200.00		1'430'868.55	
587.451.00	Vergütung des Staates an Gemeinde						382'572.76
<b>6</b>	<b>VERKEHR</b>	<b>838'551.40</b>	<b>95'998.55</b>	<b>893'400.00</b>	<b>96'400.00</b>	<b>842'544.60</b>	<b>79'246.65</b>
<b>62</b>	<b>Gemeindestrassen</b>	<b>574'398.05</b>	<b>42'021.15</b>	<b>581'000.00</b>	<b>41'200.00</b>	<b>576'206.00</b>	<b>24'806.65</b>
<b>620</b>	<b>Gemeindestrassen</b>	<b>574'398.05</b>	<b>42'021.15</b>	<b>581'000.00</b>	<b>41'200.00</b>	<b>576'206.00</b>	<b>24'806.65</b>
620.301.00	Löhne	174'256.55		172'600.00		171'501.90	
620.301.01	Löhne Aushilfen	1'470.00		1'000.00		2'766.65	
620.303.00	Sozialversicherungsbeiträge	13'705.25		13'900.00		13'797.75	
620.304.00	Personalversicherungsbeiträge	18'487.25		18'000.00		17'290.20	
620.305.00	Unfall- und Krankenversicherungsbeiträge	7'532.75		7'400.00		7'385.65	
620.311.00	Anschaffung Mobilien + Maschinen	12'506.20		11'800.00		22'657.40	
620.312.00	Wasser, Energie, Heizung	2'199.35		3'400.00		1'789.90	
620.312.01	öffentliche Beleuchtung	43'890.15		58'000.00		60'182.65	
620.313.00	Verbrauchsmaterialien	30'993.55		40'000.00		19'667.40	
620.314.00	Baulicher und betrieblicher Unterhalt	175'602.25		177'000.00		158'442.80	
620.315.00	Unterhalt Maschinen + Werkzeuge	32'944.40		12'000.00		38'747.65	
620.316.00	Miete Werkhof	40'800.00		40'800.00		40'800.00	
620.317.00	Spesen	117.60		1'000.00			
620.318.00	übriger Verwaltungsaufwand, Sachvers.	19'892.75		24'100.00		21'176.05	
620.436.00	Rückzahlungen		9'262.15		7'000.00		1'438.65
620.451.00	Kantonsbeitrag an Strassenunterhalt		11'559.00		13'000.00		8'368.00
620.490.00	Verrechneter Aufwand		21'200.00		21'200.00		15'000.00
<b>65</b>	<b>Regionalverkehr</b>	<b>903.00</b>		<b>1'200.00</b>		<b>1'278.60</b>	
<b>651</b>	<b>Nahverkehr</b>	<b>903.00</b>		<b>1'200.00</b>		<b>1'278.60</b>	
651.364.00	Nachtbus	903.00		1'200.00		1'278.60	
<b>69</b>	<b>Übriger Verkehr</b>	<b>263'250.35</b>	<b>53'977.40</b>	<b>311'200.00</b>	<b>55'200.00</b>	<b>265'060.00</b>	<b>54'440.00</b>
<b>690</b>	<b>Übriger Verkehr</b>	<b>263'250.35</b>	<b>53'977.40</b>	<b>311'200.00</b>	<b>55'200.00</b>	<b>265'060.00</b>	<b>54'440.00</b>
690.318.00	Kauf Generalabonnemente	51'733.35		52'000.00		51'600.00	
690.351.00	Lastenausgleich öffentlicher Verkehr	211'517.00		259'200.00		213'460.00	

## Laufende Rechnung nach Funktionen

FUNKTIONALE GLIEDERUNG		RECHNUNG 2015		VORANSCHLAG 2015		RECHNUNG 2014	
KONTO	BEZEICHNUNG	AUFWAND	ERTRAG	AUFWAND	ERTRAG	AUFWAND	ERTRAG
690.434.00	Vermietung Generalabonnemente		53'977.40		55'200.00		54'440.00
<b>7</b>	<b>UMWELT UND RAUMORDNUNG</b>	<b>2'391'528.01</b>	<b>2'106'739.71</b>	<b>3'583'200.00</b>	<b>3'365'400.00</b>	<b>2'206'330.70</b>	<b>1'991'447.35</b>
<b>70</b>	<b>Wasserversorgung</b>	<b>1'016'319.60</b>	<b>1'016'319.60</b>	<b>1'260'800.00</b>	<b>1'260'800.00</b>	<b>738'709.45</b>	<b>738'709.45</b>
<b>700</b>	<b>Wasserversorgung</b>	<b>1'016'319.60</b>	<b>1'016'319.60</b>	<b>1'260'800.00</b>	<b>1'260'800.00</b>	<b>738'709.45</b>	<b>738'709.45</b>
700.301.00	Löhne	47'827.00		48'100.00		49'145.40	
700.303.00	Sozialleistungen	3'849.30		4'000.00		3'955.50	
700.304.00	Personalversicherungsbeiträge	5'591.35		5'600.00		4'824.00	
700.305.00	Unfall- und Krankenversicherung	2'102.80		2'200.00		2'136.30	
700.309.00	Kurse	470.00		800.00		470.00	
700.311.00	Anschaffungen Mobilien und Maschinen					1'512.15	
700.312.01	Wasserbezug	32'189.65		36'300.00		24'622.05	
700.312.02	Energie	5'866.20		5'000.00		5'353.05	
700.313.00	Verbrauchsmaterial, Wasseruhren	11'881.90		19'500.00		13'501.75	
700.314.00	Baulicher Unterhalt	25'042.55		67'000.00		40'304.65	
700.314.01	Baulicher Unterhalt Hydranten	15'082.35		20'000.00		10'910.35	
700.315.00	übriger Unterhalt, Leckortungen	427.50		4'000.00		939.55	
700.317.00	Spesen			500.00			
700.318.00	übriger Verw.aufwand, Sachvers., Honorare, Porti, Tf, Steuern	64'137.60		82'000.00		67'156.20	
700.318.01	Vorsteuerkürzungen MWST	1'009.20		5'000.00		2'186.40	
700.331.00	Abschreibungen auf dem Wiederbeschaffungswert	218'000.00		220'000.00		218'000.00	
700.332.00	Abschreibungen Auflösung SF WE	309'770.30		498'000.00		31'331.15	
700.365.00	Mitgliederbeiträge	1'252.15		1'400.00		1'210.55	
700.380.01	Einlage in Spezialfinanzierung RA	32'419.75				23'150.40	
700.380.02	Einlage in Spezialfinanzierung WE	218'000.00		220'000.00		218'000.00	
700.390.00	Verrechneter Aufwand	21'400.00		21'400.00		20'000.00	
700.435.00	Erlös aus Wasserverkauf		188'243.15		180'000.00		177'005.05
700.435.01	Grundgebühren		236'451.25		235'000.00		235'024.90
700.435.02	Wiederkehrende Löschbeiträge		1'570.35		1'700.00		1'570.35
700.436.00	Rückerstattungen		4'944.15		2'000.00		2'980.85
700.461.00	Kantonsbeiträge (Löschschutz)						2'300.00
700.480.01	Entnahme aus Spezialfinanzierung RA				36'300.00		
700.480.02	Entnahme aus Spezialfinanzierung WE		547'832.75		761'500.00		274'938.65
700.491.00	Verrechnete Aktivzinsen		37'277.95		44'300.00		44'889.65
<b>71</b>	<b>Abwasserentsorgung</b>	<b>685'584.70</b>	<b>685'584.70</b>	<b>1'721'900.00</b>	<b>1'721'900.00</b>	<b>947'037.50</b>	<b>947'037.50</b>
<b>710</b>	<b>Abwasserentsorgung</b>	<b>685'584.70</b>	<b>685'584.70</b>	<b>1'721'900.00</b>	<b>1'721'900.00</b>	<b>947'037.50</b>	<b>947'037.50</b>
710.312.00	Energie	24'635.90		26'000.00		24'941.80	
710.314.00	Unterhalt Leitungsnetz	45'144.15		30'000.00		42'410.95	
710.318.00	übriger Verw.aufwand, Honorare	14'381.40		50'000.00		30'381.05	
710.318.01	Vorsteuerkürzungen MWST	1'390.05				1'198.50	
710.331.00	Abschreibungen auf dem Wiederbeschaffungswert	45'972.30		291'000.00		287'579.00	
710.332.00	Abschreibungen Auflösung SF WE			849'400.00		56'336.00	
710.365.00	Mitgliederbeiträge	137'434.80		130'500.00		132'934.90	
710.380.01	Einlage in Spezialfinanzierung RA	56'271.10		27'600.00		58'676.30	
710.380.02	Einlage in Spezialfinanzierung WE	333'955.00		291'000.00		287'579.00	
710.390.00	Verrechneter Aufwand	26'400.00		26'400.00		25'000.00	
710.434.00	Benützungsgebühren		362'397.00		320'000.00		326'257.00
710.434.01	Grundgebühren		240'396.05		235'000.00		238'439.65
710.480.02	Entnahme aus Spezialfinanzierung WE		68'544.40		1'155'400.00		365'120.50
710.491.00	Verrechnete Aktivzinsen		14'247.25		11'500.00		17'220.35
<b>72</b>	<b>Abfallentsorgung</b>	<b>375'893.11</b>	<b>375'893.11</b>	<b>302'700.00</b>	<b>302'700.00</b>	<b>302'483.40</b>	<b>302'483.40</b>
<b>720</b>	<b>Abfallentsorgung</b>	<b>375'893.11</b>	<b>375'893.11</b>	<b>302'700.00</b>	<b>302'700.00</b>	<b>302'483.40</b>	<b>302'483.40</b>

## Laufende Rechnung nach Funktionen

FUNKTIONALE GLIEDERUNG		RECHNUNG 2015		VORANSCHLAG 2015		RECHNUNG 2014	
KONTO	BEZEICHNUNG	AUFWAND	ERTRAG	AUFWAND	ERTRAG	AUFWAND	ERTRAG
720.313.01	Kauf Containerplomben	244.20		300.00		120.35	
720.314.00	Baulicher Unterhalt	3'123.00		2'000.00		525.00	
720.315.00	Unterhalt Deponieplätze			1'000.00			
720.318.00	übriger Verw.aufwand, Sachvers., Porti, Tf, Honorare	8'698.45		3'800.00		5'763.90	
720.318.01	Abfuhrkosten Läderach	77'914.80		79'200.00		77'914.80	
720.318.02	Belastungen AVAG für Hauskehricht	99'911.50		102'000.00		97'929.80	
720.318.03	Vorsteuerkürzungen MWST	1'166.20		1'500.00		1'156.25	
720.362.00	Grünabfuhr	69'695.65		63'300.00		61'918.80	
720.364.00	Entsorgung Separatsammelstellen	14'851.40		19'200.00		15'052.20	
720.380.00	Einlage in Spezialfinanzierung	-1'166.20				17'329.60	
720.390.00	Verrechneter Aufwand	22'500.00		22'500.00		16'000.00	
720.392.00	Verrechnete Abschreibungen	78'954.11		7'900.00		8'772.70	
720.426.00	Dividenden AVAG		462.00		500.00		462.00
720.434.01	Kehricht-Grundgebühren		107'440.00		104'000.00		112'610.50
720.434.02	Gebührengutschriften der AVAG		107'424.70		104'400.00		99'350.75
720.434.03	Grünabfuhrmarken		16'782.15		16'000.00		17'364.60
720.435.01	Verkauf Containerplomben		47'898.90		50'000.00		47'220.65
720.436.00	Rückerstattungen		18'879.20		25'600.00		23'809.55
720.480.00	Entnahme aus Spezialfinanzierung		75'377.01		400.00		
720.491.00	Verrechnete Aktivzinsen		1'629.15		1'800.00		1'665.35
<b>74</b>	<b>Friedhof und Bestattung</b>	<b>80'335.05</b>		<b>88'500.00</b>		<b>80'062.15</b>	
<b>740</b>	<b>Friedhof und Bestattung</b>	<b>80'335.05</b>		<b>88'500.00</b>		<b>80'062.15</b>	
740.352.00	Friedhofgebühren, Beitrag an  Friedhofverband Münsingen	80'335.05		88'500.00		80'062.15	
<b>75</b>	<b>Gewässerverbauungen</b>	<b>96'451.20</b>	<b>720.00</b>	<b>24'000.00</b>	<b>5'000.00</b>	<b>7'586.45</b>	<b>3'217.00</b>
<b>750</b>	<b>Gewässerverbauungen</b>	<b>96'451.20</b>	<b>720.00</b>	<b>24'000.00</b>	<b>5'000.00</b>	<b>7'586.45</b>	<b>3'217.00</b>
750.313.00	Verbrauchsmaterial	94.50		2'000.00			
750.314.00	Baulicher Unterhalt	95'519.40		20'000.00		6'698.80	
750.318.00	übriger Verwaltungsaufwand	837.30		2'000.00		887.65	
750.451.00	Beitrag an Gewässerunterhalt		720.00		5'000.00		3'217.00
<b>77</b>	<b>Naturschutz</b>	<b>18'197.15</b>	<b>1'050.00</b>	<b>18'000.00</b>		<b>10'619.50</b>	
<b>770</b>	<b>Naturschutz</b>	<b>18'197.15</b>	<b>1'050.00</b>	<b>18'000.00</b>		<b>10'619.50</b>	
770.314.00	Grünanlagen, Allee	1'486.90		2'000.00		1'495.80	
770.314.01	Bekämpfung Neophyten	9'856.40		5'000.00		7'114.90	
770.318.00	übriger Verwaltungsaufwand	769.85		1'000.00		30.80	
770.366.00	Massnahmen ÖQV, Beiträge	6'084.00		10'000.00		1'978.00	
770.461.00	Beiträge Kanton		1'050.00				
<b>78</b>	<b>Übriger Umweltschutz</b>	<b>18'841.60</b>		<b>12'300.00</b>		<b>13'816.80</b>	
<b>780</b>	<b>Öffentliche Toiletten (Robi-Dog- Anlagen)</b>	<b>14'245.80</b>		<b>8'300.00</b>		<b>9'744.80</b>	
780.314.00	Anschaffungen + Unterhalt Robidog	14'245.80		8'300.00		9'744.80	
<b>789</b>	<b>Übrige Immissionen</b>	<b>4'595.80</b>		<b>4'000.00</b>		<b>4'072.00</b>	
789.300.00	Entschädigungen, Sitzungsgelder	4'419.50		4'000.00		4'072.00	
789.318.00	Ölfeuerungskontrolle	176.30					
<b>79</b>	<b>Raumordnung</b>	<b>99'905.60</b>	<b>27'172.30</b>	<b>155'000.00</b>	<b>75'000.00</b>	<b>106'015.45</b>	
<b>790</b>	<b>Raumplanung</b>	<b>99'905.60</b>	<b>27'172.30</b>	<b>155'000.00</b>	<b>75'000.00</b>	<b>106'015.45</b>	
790.318.00	übriger Verwaltungsaufwand, Honorare	99'905.60		155'000.00		106'015.45	
790.436.00	Rückerstattungen		27'172.30		75'000.00		
<b>8</b>	<b>VOLKSWIRTSCHAFT</b>	<b>1'594.30</b>	<b>148'572.15</b>	<b>2'500.00</b>	<b>120'100.00</b>	<b>1'309.55</b>	<b>140'300.00</b>

## Laufende Rechnung nach Funktionen

FUNKTIONALE GLIEDERUNG		RECHNUNG 2015		VORANSCHLAG 2015		RECHNUNG 2014	
KONTO	BEZEICHNUNG	AUFWAND	ERTRAG	AUFWAND	ERTRAG	AUFWAND	ERTRAG
<b>80</b>	<b>Landwirtschaft</b>	<b>1'426.30</b>		<b>2'500.00</b>		<b>1'255.55</b>	
<b>800</b>	<b>Landwirtschaft</b>	<b>1'426.30</b>		<b>2'500.00</b>		<b>1'255.55</b>	
800.301.00	Lohn Erhebungsstellenleiter	1'350.00		2'000.00		1'200.00	
800.303.00	Sozialversicherungsbeiträge			300.00			
800.305.00	Unfall- + Krankentaggeldversicherung	12.70		100.00		11.15	
800.317.00	Spesen	63.60		100.00		44.40	
<b>81</b>	<b>Forstwirtschaft</b>	<b>168.00</b>	<b>1'017.15</b>			<b>54.00</b>	
<b>812</b>	<b>Holzbewirtschaftung</b>	<b>168.00</b>	<b>1'017.15</b>			<b>54.00</b>	
812.318.00	Holzernte	168.00				54.00	
812.435.02	Verkaufserlös Industrieholz		1'017.15				
<b>86</b>	<b>Energie</b>		<b>147'555.00</b>		<b>120'100.00</b>		<b>140'300.00</b>
<b>860</b>	<b>Elektrizitätsversorgung</b>		<b>147'555.00</b>		<b>120'100.00</b>		<b>140'300.00</b>
860.410.00	Rückvergütung BKW		147'555.00		115'700.00		140'300.00
860.435.00	Verkauf Ökostrom				4'400.00		
<b>9</b>	<b>FINANZEN UND STEUERN</b>	<b>1'593'700.67</b>	<b>7'475'137.06</b>	<b>1'701'700.00</b>	<b>7'433'400.00</b>	<b>1'566'619.86</b>	<b>7'326'652.35</b>
<b>90</b>	<b>Steuern</b>	<b>45'796.20</b>	<b>6'686'513.25</b>	<b>61'000.00</b>	<b>6'637'700.00</b>	<b>44'608.96</b>	<b>6'676'258.00</b>
<b>900</b>	<b>Obligatorische periodische Steuern</b>		<b>5'871'804.80</b>		<b>5'778'100.00</b>		<b>5'864'426.60</b>
900.400.01	Einkommenssteuern natürliche Personen		5'219'587.75		5'252'100.00		5'181'927.25
900.400.02	Vermögenssteuern natürliche Personen		358'636.55		346'000.00		375'842.60
900.400.10	Quellensteuern		51'781.15		70'000.00		64'359.55
900.400.11	Quellensteuer aus BGSA		561.50				405.15
900.400.12	Gemeindesteuerteilungen zu Gunsten der Gemeinde natürliche Personen		207'845.95		127'000.00		103'457.60
900.400.13	Gemeindesteuerteilungen zu Lasten der Gemeinde natürliche Personen		-274'010.95		-238'000.00		-135'287.25
900.401.01	Gewinnsteuern juristischer Personen		154'482.05		105'500.00		182'488.75
900.401.02	Kapitalsteuern juristischer Personen		1'235.55		2'500.00		2'631.70
900.401.03	Holdingsteuern						312.45
900.401.04	Gemeindesteuerteilungen zu Gunsten der Gemeinde juristische Personen		161'847.95		115'000.00		88'329.35
900.401.05	Gemeindesteuerteilungen zu Lasten der Gemeinde juristische Personen		-10'162.70		-2'000.00		-40.55
<b>901</b>	<b>Obligatorische aperiodische Steuern</b>		<b>275'620.85</b>		<b>324'000.00</b>		<b>266'956.30</b>
901.400.03	Lotteriegewinnsteuern		2'060.00		1'000.00		
901.400.11	Nachsteuern und Bussen		3'242.65		3'000.00		11'105.95
901.403.01	Grundstückgewinnsteuern		132'306.00		200'000.00		136'729.70
901.403.02	Sonderveranlagung		138'012.20		120'000.00		119'120.65
<b>902</b>	<b>Liegenschaftssteuern</b>		<b>519'168.75</b>		<b>516'600.00</b>		<b>524'865.00</b>
902.402.01	Liegenschaftssteuern		519'168.75		516'600.00		524'865.00
<b>903</b>	<b>Steuerabschreibungen</b>	<b>45'796.20</b>	<b>3'818.85</b>	<b>61'000.00</b>	<b>3'000.00</b>	<b>44'608.96</b>	<b>3'310.10</b>
903.330.01	Steuerabschreibungen infolge Uneinbringlichkeit periodische Steuern	41'705.85		60'000.00		42'107.01	

## Laufende Rechnung nach Funktionen

FUNKTIONALE GLIEDERUNG		RECHNUNG 2015		VORANSCHLAG 2015		RECHNUNG 2014	
KONTO	BEZEICHNUNG	AUFWAND	ERTRAG	AUFWAND	ERTRAG	AUFWAND	ERTRAG
903.330.03	Steuerabschreibungen infolge Uneinbringlichkeit aperiodische Steuern	4'090.35		1'000.00		2'501.95	
903.400.01	Eingang abgeschriebener Steuern periodisch		3'818.85		3'000.00		3'310.10
<b>904</b>	<b>Übrige Steuern</b>		<b>16'100.00</b>		<b>16'000.00</b>		<b>16'700.00</b>
904.406.20	Hundetaxen		16'100.00		16'000.00		16'700.00
<b>92</b>	<b>Direkter Finanzausgleich</b>	<b>544'490.00</b>	<b>34'973.00</b>	<b>547'500.00</b>	<b>26'300.00</b>	<b>601'442.00</b>	<b>49'756.00</b>
<b>920</b>	<b>Anteile Direkter Finanzausgleich</b>	<b>544'490.00</b>	<b>34'973.00</b>	<b>547'500.00</b>	<b>26'300.00</b>	<b>601'442.00</b>	<b>49'756.00</b>
920.361.02	Lastenausgleich Neue Aufgabenteilung	544'490.00		547'500.00		601'442.00	
920.444.01	Zuschuss Soziodemografische Lasten		20'956.00		19'400.00		18'706.00
920.444.02	Leistungen Disparitätenabbau		7'117.00				24'150.00
920.490.00	Interne Verrechnungen		6'900.00		6'900.00		6'900.00
<b>93</b>	<b>Kantonale Steuern und Abgaben</b>		<b>3'179.95</b>		<b>20'000.00</b>		
<b>930</b>	<b>Anteile an kantonalen Steuern/Abgaben</b>		<b>3'179.95</b>		<b>20'000.00</b>		
930.441.00	Erbschafts- und Schenkungssteuern		3'179.95		20'000.00		
<b>94</b>	<b>Vermögens- und Schuldenverwaltung</b>	<b>522'653.10</b>	<b>625'439.20</b>	<b>598'400.00</b>	<b>670'600.00</b>	<b>527'676.30</b>	<b>563'114.95</b>
<b>940</b>	<b>Zinswesen</b>	<b>161'500.20</b>	<b>89'735.55</b>	<b>177'300.00</b>	<b>96'600.00</b>	<b>170'049.40</b>	<b>102'145.70</b>
940.321.00	Zinsen auf kurzfristigen Schulden	1'737.50		12'000.00		2'654.75	
940.321.01	Vergütungszinsen, Steuern	18'242.80		20'000.00		16'110.15	
940.322.00	Zinsen auf mittel- und langfristigen Schulden	88'172.10		87'200.00		78'673.75	
940.323.00	Zinsen an Sonderrechnungen	193.45		500.00		436.60	
940.391.00	Verrechnete Aktivzinsen	53'154.35		57'600.00		72'174.15	
940.421.00	Zinsen auf kurzfristigen Guthaben		362.05		1'000.00		1'242.90
940.421.01	Verzugszinsen, Steuern		33'969.35		30'000.00		32'006.35
940.491.00	Verrechnete Passivzinsen		55'404.15		65'600.00		68'896.45
<b>942</b>	<b>Liegenschaften Finanzvermögen</b>	<b>361'152.90</b>	<b>535'703.65</b>	<b>421'100.00</b>	<b>574'000.00</b>	<b>357'626.90</b>	<b>460'969.25</b>
942.314.00	Baulicher Unterhalt	117'937.85		161'800.00		91'377.15	
942.318.00	übriger Verwaltungsaufwand, Sachversicherungen, Porti, Tf, Honorare	40'887.10		50'400.00		51'323.35	
942.380.00	Einlage in Spezialfinanzierung	131'376.00		127'900.00		130'395.00	
942.390.00	Verrechneter Aufwand	17'000.00		17'000.00		17'000.00	
942.391.00	Verrechnete Passivzinsen	53'951.95		64'000.00		67'531.40	
942.423.00	Mietzinse		360'917.00		345'900.00		309'672.00
942.423.30	Pachtzinsen		2'152.00		2'200.00		2'152.00
942.423.32	Autounterstände, sonstige Mieten		8'285.00		8'300.00		8'285.00
942.423.40	Baurechtszins Dorfmatte / Worbstr.		54'778.80		54'800.00		54'778.80
942.436.00	Rückerstattungen		2'103.50		1'000.00		771.20
942.480.00	Entnahme aus Spezialfinanzierung		107'467.35		161'800.00		85'310.25
<b>99</b>	<b>Nicht aufgeteilte Kosten</b>	<b>480'761.37</b>	<b>125'031.66</b>	<b>494'800.00</b>	<b>78'800.00</b>	<b>392'892.60</b>	<b>37'523.40</b>
<b>990</b>	<b>Abschreibungen</b>	<b>480'761.37</b>	<b>125'031.66</b>	<b>494'800.00</b>	<b>78'800.00</b>	<b>392'892.60</b>	<b>37'523.40</b>
990.330.00	Abschreibungen Finanzvermögen	29.21		1'000.00		49.55	
990.330.01	Abschreibungen auf Finanzvermögen Verzugszins	2'165.15		3'000.00		1'504.15	

## Laufende Rechnung nach Funktionen

FUNKTIONALE GLIEDERUNG KONTO BEZEICHNUNG		RECHNUNG 2015		VORANSCHLAG 2015		RECHNUNG 2014	
		AUFWAND	ERTRAG	AUFWAND	ERTRAG	AUFWAND	ERTRAG
990.331.00	Harmonisierte Abschreibungen VV	407'497.30		490'800.00		391'338.90	
990.332.00	Zusätzliche Abschreibungen VV	71'069.71					
990.492.00	Verrechnete Abschreibungen		125'031.66		78'800.00		37'523.40
942.390.00	Verrechneter Aufwand	17'000.00		17'000.00		17'000.00	
942.391.00	Verrechnete Passivzinsen	67'531.40		74'500.00		74'482.65	
942.423.00	Mietzinse		309'672.00		354'800.00		370'583.00
942.423.30	Pachtzinsen		2'152.00		3'000.00		2'152.00
942.423.32	Autounterstände, sonstige Mieten		8'285.00		8'300.00		8'285.00
942.423.40	Baurechtszins Dorfmatte / Worbstr.		54'778.80		54'800.00		54'778.80
942.436.00	Rückerstattungen		771.20		1'000.00		150.00
942.480.00	Entnahme aus Spezialfinanzierung		85'310.25		127'900.00		48'482.45
<b>99</b>	<b>Nicht aufgeteilte Kosten</b>	<b>392'892.60</b>	<b>37'523.40</b>	<b>451'200.00</b>	<b>39'900.00</b>	<b>464'884.24</b>	<b>76'069.35</b>
<b>990</b>	<b>Abschreibungen</b>	<b>392'892.60</b>	<b>37'523.40</b>	<b>451'200.00</b>	<b>39'900.00</b>	<b>464'884.24</b>	<b>76'069.35</b>
990.330.00	Abschreibungen Finanzvermögen	49.55		1'000.00		307.89	
990.330.01	Abschreibungen auf FinanzvermögenVerzugszins	1'504.15		3'000.00		2'540.45	
990.331.00	Harmonisierte Abschreibungen VV	391'338.90		447'200.00		342'835.90	
990.332.00	Zusätzliche Abschreibungen VV					119'200.00	
990.492.00	Verrechnete Abschreibungen		37'523.40		39'900.00		76'069.35

## Investitionsrechnung nach Funktionen

FUNKTIONALE GLIEDERUNG		RECHNUNG 2015		VORANSCHLAG 2015		RECHNUNG 2014	
KONTO	BEZEICHNUNG	AUSGABEN	EINNAHMEN	AUSGABEN	EINNAHMEN	AUSGABEN	EINNAHMEN
	<b>INVESTITIONSRECHNUNG</b>	<b>2'845'033.30</b>	<b>2'845'033.30</b>	<b>4'930'600.00</b>	<b>4'930'600.00</b>	<b>3'653'129.25</b>	<b>3'653'129.25</b>
<b>0</b>	<b>ALLGEMEINE VERWALTUNG</b>	<b>95'081.25</b>		<b>90'000.00</b>			
<b>02</b>	<b>Allgemeine Verwaltung</b>	<b>95'081.25</b>		<b>90'000.00</b>			
<b>029</b>	<b>Allgemeine Verwaltung</b>	<b>95'081.25</b>		<b>90'000.00</b>			
029.506.04	Erneuerung Informatik	95'081.25		90'000.00			
<b>1</b>	<b>Öffentliche Sicherheit</b>					<b>94'422.20</b>	
<b>14</b>	<b>Wehrdienst</b>					<b>94'422.20</b>	
<b>140</b>	<b>Wehrdienst</b>					<b>94'422.20</b>	
140.506.04	Schlauchlegewagen					94'422.20	
<b>2</b>	<b>BILDUNG</b>	<b>50'575.85</b>	<b>17'041.50</b>	<b>80'000.00</b>		<b>522'453.55</b>	<b>78'555.50</b>
<b>21</b>	<b>Volksschule</b>	<b>50'575.85</b>	<b>17'041.50</b>	<b>80'000.00</b>		<b>522'453.55</b>	<b>78'555.50</b>
<b>217</b>	<b>Schulanlagen</b>	<b>50'575.85</b>	<b>17'041.50</b>	<b>80'000.00</b>		<b>522'453.55</b>	<b>78'555.50</b>
217.503.04	Neubau Doppelkindergarten	25'999.05				143'120.25	
217.503.08	Erweiterung Solaranlage			80'000.00			
217.503.09	Sanierung Heizung	24'576.80				110'004.95	
217.503.10	Sanierung Abwartshaus					90'084.15	
217.503.11	Flachdachsanieierung Sunnmatt II Bereich Aula					179'244.20	
217.660.11	Beitrag Flachdachsanieierung Gebäudeprogramm						13'320.00
217.661.09	Kantonsbeiträge						9'700.00
217.662.00	Sanierung Heizung		17'041.50				30'000.00
217.662.11	Flachdachsanieierung Sunnmatt II Beitrag Kirchgde						25'535.50
<b>3</b>	<b>KULTUR UND FREIZEIT</b>	<b>300'190.45</b>	<b>38'000.00</b>	<b>501'200.00</b>	<b>25'000.00</b>	<b>31'171.20</b>	<b>11'500.00</b>
<b>30</b>	<b>Kulturförderung</b>	<b>31'171.20</b>		<b>31'200.00</b>		<b>31'171.20</b>	
<b>302</b>	<b>Theater, Konzerte</b>	<b>31'171.20</b>		<b>31'200.00</b>		<b>31'171.20</b>	
302.562.00	Investitionsbeitrag Sanierung Stadttheater Bern	31'171.20		31'200.00		31'171.20	
<b>32</b>	<b>Massenmedien</b>	<b>234'019.25</b>	<b>32'000.00</b>	<b>470'000.00</b>	<b>25'000.00</b>		<b>5'500.00</b>
<b>321</b>	<b>Antennen- und Kabelanlage</b>	<b>234'019.25</b>	<b>32'000.00</b>	<b>470'000.00</b>	<b>25'000.00</b>		<b>5'500.00</b>
321.501.02	Erschliessung Beitenwil/Oberholz	234'019.25		470'000.00			
321.610.00	Anschlussgebühren		32'000.00		25'000.00		5'500.00

## Investitionsrechnung nach Funktionen

FUNKTIONALE GLIEDERUNG		RECHNUNG 2015		VORANSCHLAG 2015		RECHNUNG 2014	
KONTO	BEZEICHNUNG	AUSGABEN	EINNAHMEN	AUSGABEN	EINNAHMEN	AUSGABEN	EINNAHMEN
<b>34</b>	<b>Sport</b>	<b>35'000.00</b>	<b>6'000.00</b>				<b>6'000.00</b>
<b>340</b>	<b>Sport</b>	<b>35'000.00</b>	<b>6'000.00</b>				<b>6'000.00</b>
340.525.01	Erhöhung Darlehen FC Rubigen	35'000.00					
340.625.01	FC Rubigen Rückzahlung Darlehen		6'000.00				6'000.00
<b>6</b>	<b>VERKEHR</b>	<b>156'747.65</b>		<b>840'000.00</b>		<b>335'543.80</b>	<b>1'230.50</b>
<b>62</b>	<b>Gemeindestrassen</b>	<b>156'747.65</b>		<b>840'000.00</b>		<b>335'543.80</b>	<b>1'230.50</b>
<b>620</b>	<b>Gemeindestrassennetz</b>	<b>156'747.65</b>		<b>840'000.00</b>		<b>335'543.80</b>	<b>1'230.50</b>
620.501.06	Erneuerung Beleuchtungsanlagen	100'128.40		100'000.00		168'230.90	
620.501.09	Massnahmen Verkehrssicherheitskonzept					17'175.90	
620.501.10	Erschliessungsstrasse Stöcklimattweg					111'637.00	
620.501.11	Sanierung Moosstrasse	56'619.25				38'500.00	
620.501.12	Sanierung Schwarzbachstrasse			230'000.00			
620.503.02	Toilettenanlage Bahnhof			60'000.00			
620.565.01	Beitrag Kreisel Kästli			450'000.00			
620.669.10	Rückerstattungen Stöcklimattweg						1'230.50
<b>7</b>	<b>UMWELT UND RAUMORDNUNG</b>	<b>1'202'482.40</b>	<b>594'370.75</b>	<b>2'045'900.00</b>	<b>187'500.00</b>	<b>1'592'104.15</b>	<b>950'096.95</b>
<b>70</b>	<b>Wasserversorgung</b>	<b>526'599.30</b>	<b>-1'171.00</b>	<b>768'000.00</b>	<b>50'000.00</b>	<b>396'025.85</b>	<b>146'694.70</b>
<b>700</b>	<b>Wasserversorgung</b>	<b>526'599.30</b>	<b>-1'171.00</b>	<b>768'000.00</b>	<b>50'000.00</b>	<b>396'025.85</b>	<b>146'694.70</b>
700.501.13	Netzerweiterung Hüsi -	-16'873.60		121'000.00		16'873.60	
700.501.14	Wasserleitung Kleinhöchstetten	68'466.65				115'702.60	
700.501.15	Wasserleitung Beitenwil-Oberholz					217'661.60	
700.501.16	Sanierung Wasserleitung Schwarzbachstrasse			90'000.00			
700.501.18	Übernahmeschacht WV Muri	-7'007.00				7'007.00	
700.501.19	Anschluss Wasserversorgung Muri	482'013.25		557'000.00		38'781.05	
700.610.00	Anschlussgebühren		-1'171.00		50'000.00		131'694.70
700.669.15	Kostenbeiträge Wasserleitung Beitenwil-Oberholz						15'000.00
<b>71</b>	<b>Abwasserentsorgung</b>	<b>243'582.30</b>	<b>197'610.00</b>	<b>1'277'900.00</b>	<b>137'500.00</b>	<b>439'014.15</b>	<b>95'099.15</b>
<b>710</b>	<b>Abwasserentsorgung</b>	<b>243'582.30</b>	<b>197'610.00</b>	<b>1'277'900.00</b>	<b>137'500.00</b>	<b>439'014.15</b>	<b>95'099.15</b>
710.501.04	ARA-Anschluss Bollholz	118'174.65		400'000.00		475'143.80	
710.501.07	Leitungsumlegung Stöcklimatte	11'555.65				-58'255.85	
710.501.08	Sanierung Abwasserleitung Schwarzbachstrasse			860'000.00			
710.562.02	Investitionskostenanteil ARA Münsingen	21'726.50		17'900.00		17'936.70	
710.562.03	Reparatur Faulraumrührwerk	21'255.60					
710.581.00	Teil-GEP (Genereller Entwässerungsplan)	70'869.90					
710.581.01	Untersuchung des Kanalnetzes (GEP I+II)					4'189.50	
710.610.00	Anschlussgebühren		38'305.00		137'500.00		89'065.00
710.610.04	ARA-Anschluss Bollholz						6'034.15
710.660.01	GEP, Bundesbeitrag		66'362.00				
710.661.01	GEP, Kantonsbeitrag		92'943.00				
<b>75</b>	<b>Gewässerverbauungen</b>	<b>372'300.80</b>	<b>397'931.75</b>			<b>757'064.15</b>	<b>708'303.10</b>
<b>750</b>	<b>Gewässerverbauungen</b>	<b>372'300.80</b>	<b>397'931.75</b>			<b>757'064.15</b>	<b>708'303.10</b>



## Investitionsrechnung nach Funktionen

FUNKTIONALE GLIEDERUNG		RECHNUNG 2015		VORANSCHLAG 2015		RECHNUNG 2014	
KONTO	BEZEICHNUNG	AUSGABEN	EINNAHMEN	AUSGABEN	EINNAHMEN	AUSGABEN	EINNAHMEN
750.501.04	Hochwasserschutzmassnahmen Rahmenkredit	2'531.85				43'525.25	
750.501.05	Verlegung Schwand-/Schwarzbach	369'768.95				713'538.90	
750.661.05	Schwand-/Schwarzbach Subv. Kanton		397'931.75				708'303.10
<b>78</b>	<b>Übriger Umweltschutz</b>	<b>60'000.00</b>					
<b>780</b>	<b>Öffentliche Toiletten</b>	<b>60'000.00</b>					
780.564.00	Investitionsbeitrag öffentliche Toilette Bahnhof	60'000.00					
<b>9</b>	<b>FINANZVERMÖGEN</b>	<b>1'039'955.70</b>	<b>2'195'621.05</b>	<b>1'373'500.00</b>	<b>4'718'100.00</b>	<b>1'077'434.35</b>	<b>2'611'746.30</b>
<b>94</b>	<b>Liegenschaften Finanzvermögen</b>	<b>390'543.45</b>	<b>390'543.45</b>	<b>1'161'000.00</b>	<b>1'161'000.00</b>	<b>36'051.40</b>	<b>36'051.40</b>
<b>942</b>	<b>Liegenschaften Finanzvermögen</b>	<b>390'543.45</b>	<b>390'543.45</b>	<b>1'161'000.00</b>	<b>1'161'000.00</b>	<b>36'051.40</b>	<b>36'051.40</b>
942.501.04	Parkplätze Thunstrasse	39'241.50				22'924.00	
942.503.10	Schuhhausgasse 12, Einbau Wohnungen	351'301.95		1'161'000.00		13'127.40	
942.695.00	Übertrag Zugänge von Liegenschaften des Finanzvermögens						
			390'543.45		1'161'000.00		36'051.40
<b>99</b>	<b>Nicht aufgeteilte Posten</b>	<b>649'412.25</b>	<b>1'805'077.60</b>	<b>212'500.00</b>	<b>3'557'100.00</b>	<b>1'041'382.95</b>	<b>2'575'694.90</b>
<b>999</b>	<b>Abschluss</b>	<b>649'412.25</b>	<b>1'805'077.60</b>	<b>212'500.00</b>	<b>3'557'100.00</b>	<b>1'041'382.95</b>	<b>2'575'694.90</b>
999.590.01	Passivierte Einnahmen	649'412.25		212'500.00		1'041'382.95	
999.690.01	Aktivierte Ausgaben		1'805'077.60		3'557'100.00		2'575'694.90

## Bestandesrechnung

KONTO	BEZEICHNUNG	BESTAND 01.01.2015	ZUWACHS	ABGANG	BESTAND 31.12.2015
	<b>AKTIVEN</b>	<b>16'431'879.42</b>	<b>35'069'727.64</b>	<b>33'837'874.67</b>	<b>17'663'732.39</b>
<b>10</b>	<b>FINANZVERMÖGEN</b>	<b>12'774'088.46</b>	<b>33'264'650.04</b>	<b>32'136'152.81</b>	<b>13'902'585.69</b>
<b>100</b>	<b>Flüssige Mittel</b>	<b>1'236'067.44</b>	<b>15'274'637.19</b>	<b>13'737'415.95</b>	<b>2'773'288.68</b>
<b>1000</b>	<b>Kasse</b>	<b>2'523.30</b>	<b>155'463.00</b>	<b>154'350.30</b>	<b>3'636.00</b>
1000.00	Kasse	2'523.30	155'463.00	154'350.30	3'636.00
<b>1001</b>	<b>Post</b>	<b>397'212.48</b>	<b>7'844'025.44</b>	<b>6'821'779.20</b>	<b>1'419'458.72</b>
1001.00	Postkonto 30-1086-5	380'113.77	7'836'278.34	6'821'706.90	1'394'685.21
1001.01	Postkonto 30-335524-2	7'599.31	7'746.30	72.30	15'273.31
1001.02	Postkonto 31-769957-2	9'499.40	0.80		9'500.20
<b>1002</b>	<b>Banken</b>	<b>836'331.66</b>	<b>7'275'148.75</b>	<b>6'761'286.45</b>	<b>1'350'193.96</b>
1002.00	SLM KK 0.998.655.03	834'817.91	7'217'148.25	6'702'734.35	1'349'231.81
1002.01	UBS SK 0235-357966.M1A	1'513.75	58'000.50	58'552.10	962.15
<b>101</b>	<b>Guthaben</b>	<b>4'976'627.78</b>	<b>17'550'702.75</b>	<b>18'310'467.86</b>	<b>4'216'862.67</b>
<b>1010</b>	<b>Vorschüsse</b>	<b>191'127.83</b>	<b>42'100.00</b>	<b>227'691.53</b>	<b>5'536.30</b>
1010.20	Vorschuss Regionaler Sozialdienst	188'065.63		188'065.63	
1010.50	Vorschuss Wehrdienste	3'062.20	42'100.00	39'625.90	5'536.30
<b>1011</b>	<b>Kontokorrente</b>	<b>29'365.45</b>	<b>219'241.25</b>	<b>239'258.50</b>	<b>9'348.20</b>
1011.00	Kontokorrent AVAG		125'570.80	125'570.80	
1011.01	Kontokorrent Bibliothek	666.95	11'976.65	12'051.75	591.85
1011.03	Talus Informatik AG	11'100.30	59'292.00	61'635.95	8'756.35
1011.13	Kontokorrent Liegenschaftsverwaltung	17'598.20	22'401.80	40'000.00	
<b>1012</b>	<b>Steuerguthaben</b>	<b>2'020'520.80</b>	<b>13'792'148.70</b>	<b>13'883'092.55</b>	<b>1'929'576.95</b>
1012.00	Girokonto Nesko	311.55	6'887'980.35	6'888'873.60	-581.70
1012.01	Steuerausstand Nesko	2'020'209.25	6'904'168.35	6'994'218.95	1'930'158.65
<b>1013</b>	<b>Rückerstattungen von Gemeinwesen</b>	<b>1'133'019.55</b>	<b>-442'019.55</b>		<b>691'000.00</b>
1013.01	Debitor Lastenausgleich Fürsorge	1'133'019.55	-442'019.55		691'000.00
<b>1014</b>	<b>Beiträge von Gemeinwesen</b>	<b>621'178.60</b>	<b>464'293.75</b>	<b>621'178.60</b>	<b>464'293.75</b>
1014.01	Subventionen	621'178.60	464'293.75	621'178.60	464'293.75
<b>1015</b>	<b>Andere Debitoren</b>	<b>922'685.85</b>	<b>3'517'851.80</b>	<b>3'409'291.88</b>	<b>1'031'245.77</b>
1015.01	Verrechnungssteuer	568.70	242.60	568.73	242.57
1015.03	Debitoren IS/E	888'607.55	2'458'267.20	2'348'967.50	997'907.25
1015.10	Sonstige Debitoren	33'509.60	1'059'488.15	1'059'901.80	33'095.95
<b>1016</b>	<b>Festgelder</b>	<b>3'325.10</b>	<b>4.15</b>		<b>3'329.25</b>
1016.02	Postfinance E-Depositokonto 92-110446-9	3'325.10	4.15		3'329.25
<b>1019</b>	<b>Übrige Guthaben</b>	<b>55'404.60</b>	<b>-42'917.35</b>	<b>-70'045.20</b>	<b>82'532.45</b>
1019.01	VST TV-Anlage LR	10'422.00	-24'270.00	-28'805.85	14'957.85
1019.02	VST TV-Anlage IR		-4'054.70	-18'639.45	14'584.75
1019.03	VST Wasser LR	5'052.10	1'177.20	1'510.80	4'718.50
1019.04	VST Wasser IR	3'380.30		-14'400.25	17'780.55
1019.05	VST ARA LR	11'531.95	-654.85	-1'599.00	12'476.10
1019.06	VST ARA IR	20'521.45	-4'415.15	2'160.25	13'946.05
1019.07	VST Abfall LR	4'496.80	-10'699.85	-10'271.70	4'068.65
<b>102</b>	<b>Anlagen</b>	<b>6'473'124.24</b>	<b>390'543.45</b>		<b>6'863'667.69</b>
1023	Liegenschaften	6'473'121.24	390'543.45		6'863'664.69
1023.01	Thunstrasse 81, Parz. 27, 1'464 m2	178'475.80	39'241.50		217'717.30
1023.02	Thunstrasse, Parz. 26, 4'539 m2	10'000.00			10'000.00
1023.04	Worbstrasse 34, Parz. 1131, 1'965 m2 Anteil Finanzvermögen	1'257'323.55			1'257'323.55
1023.05	Käsereiweg, Parz. 999, 102 m2	18'000.00			18'000.00
1023.06	Schwarzbach, Parz. 1142, 1553 m2	34'550.00			34'550.00

## Bestandesrechnung

KONTO	BEZEICHNUNG	BESTAND	ZUWACHS	ABGANG	BESTAND
		01.01.2015			31.12.2015
1023.07	Raintal-Au, Parz. 49, 848 m2	60.00			60.00
1023.09	Thunstrasse, Parz. 261, 3028 m2	19'400.00			19'400.00
1023.10	Einschlaggasse, Parz. 262, 13'298 m2	88'200.00			88'200.00
1023.11	Dorfmatte, Parz. 278 + 471, 18978 m2	1.00			1.00
1023.15	Zaunacker, Parz. 1353, 11731 m2	8'250.00			8'250.00
1023.22	Worbstrasse 19, Abwartshaus	300'000.00			300'000.00
1023.23	Schulhausgasse 12, Parz. 135, 3'692 m2 Parz. 258, 1865 m2	3'281'021.89	351'301.95		3'632'323.84
1023.24	Schulhausgasse 16, Parz. 229, 1'541 m2	680'000.00			680'000.00
1023.25	Thunstrasse 40, Parz. 1432	597'839.00			597'839.00
<b>1024</b>	<b>Mobilien, Maschinen, Fahrzeuge</b>	<b>2.00</b>			<b>2.00</b>
1024.00	Mobilier	2.00			2.00
<b>1025</b>	<b>Vorräte</b>	<b>1.00</b>			<b>1.00</b>
1025.00	Vorräte	1.00			1.00
<b>103</b>	<b>Transitorische Aktiven</b>	<b>88'269.00</b>	<b>48'766.65</b>	<b>88'269.00</b>	<b>48'766.65</b>
<b>1030</b>	<b>Transitorische Aktiven</b>	<b>88'269.00</b>	<b>48'766.65</b>	<b>88'269.00</b>	<b>48'766.65</b>
1030.00	Transitorische Aktiven	88'269.00	48'766.65	88'269.00	48'766.65
<b>11</b>	<b>VERWALTUNGSVERMÖGEN</b>	<b>3'657'790.96</b>	<b>1'805'077.60</b>	<b>1'701'721.86</b>	<b>3'761'146.70</b>
<b>114</b>	<b>Sachgüter</b>	<b>3'493'995.86</b>	<b>1'635'924.30</b>	<b>1'640'806.21</b>	<b>3'489'113.95</b>
<b>1141</b>	<b>Tiefbauten</b>	<b>900'195.21</b>	<b>1'490'267.20</b>	<b>1'351'523.06</b>	<b>1'038'939.35</b>
1141.01	Strassen, Beleuchtungsanlagen	300'881.95	156'747.65	45'762.95	411'866.65
1141.06	Wasserleitungen		526'599.30	526'599.30	
1141.07	Abwasserleitungen		200'600.20	200'600.20	
1141.08	Kehrichtabfuhr	78'954.11		78'954.11	
1141.09	Gemeindenetzwerk	32'061.70	234'019.25	55'408.10	210'672.85
1141.11	Gewässerverbauungen	488'297.45	372'300.80	444'198.40	416'399.85
<b>1143</b>	<b>Hochbauten</b>	<b>2'367'106.25</b>	<b>50'575.85</b>	<b>257'105.55</b>	<b>2'160'576.55</b>
1143.02	Schulanlage, Parz. 1352, 14745 m2 STWE 1730-001, 962 m2	2'367'106.25	50'575.85	257'105.55	2'160'576.55
<b>1146</b>	<b>Mobilien, Maschinen, Fahrzeuge</b>	<b>226'694.40</b>	<b>95'081.25</b>	<b>32'177.60</b>	<b>289'598.05</b>
1146.01	EDV-Anlage		95'081.25	9'508.15	85'573.10
1146.02	Feuerwehr-Fahrzeuge	198'528.05		19'852.80	178'675.25
1146.04	Korpsmaterial Feuerwehr	28'166.35		2'816.65	25'349.70
<b>115</b>	<b>Darlehen und Beteiligungen</b>	<b>135'741.00</b>	<b>35'000.00</b>	<b>6'011.00</b>	<b>164'730.00</b>
<b>1154</b>	<b>Gemischtwirtschaftliche Unternehmungen</b>	<b>135'741.00</b>	<b>35'000.00</b>	<b>6'011.00</b>	<b>164'730.00</b>
1154.00	BLS, 4 Aktien	4.00			4.00
1154.01	Hein Riggisberg, 4 Anteilscheine	4.00			4.00
1154.02	Heilstätte, 1 Anteilschein	1.00		1.00	
1154.03	Kunsteisbahn Worb, 10 Anteilscheine à Fr. 500.--, Nr. 50191 - 50200	10.00		10.00	
1154.04	Sportanlage Sagibach-Oberwichtlach 120 Anteilscheine à Fr. 250.00	30'200.00			30'200.00
1154.05	AVAG, 105 Aktien	21.00			21.00
1154.06	Volkshochschule Münsingen 40 Anteilscheine à Fr. 250.00	1.00			1.00
1155.00	FC Rubigen, Darlehen	105'500.00	35'000.00	6'000.00	134'500.00
<b>116</b>	<b>Investitionsbeiträge</b>	<b>28'054.10</b>	<b>134'153.30</b>	<b>54'904.65</b>	<b>107'302.75</b>
<b>1162</b>	<b>Gemeinden, Gemeindeverbände</b>	<b>28'054.10</b>	<b>134'153.30</b>	<b>54'904.65</b>	<b>107'302.75</b>
1162.02	Verband ARA-Region Münsingen		42'982.10	42'982.10	
1162.03	Sanierung Stadttheater Bern	28'054.10	31'171.20	5'922.55	53'302.75
1162.04	Öffentliche Toilette Bahnhof SBB		60'000.00	6'000.00	54'000.00

## Bestandesrechnung

KONTO	BEZEICHNUNG PASSIVEN	BESTAND	ZUWACHS	ABGANG	BESTAND
		01.01.2015 16'431'879.42			31.12.2015 17'663'732.39
<b>20</b>	<b>FREMDKAPITAL</b>	<b>5'880'837.13</b>	<b>14'617'111.65</b>	<b>13'224'256.08</b>	<b>7'273'692.70</b>
<b>200</b>	<b>Laufende Verpflichtungen</b>	<b>1'423'079.38</b>	<b>11'617'009.40</b>	<b>11'711'523.73</b>	<b>1'328'565.05</b>
<b>2000</b>	<b>Kreditoren</b>	<b>1'340'938.08</b>	<b>9'696'453.35</b>	<b>9'791'307.53</b>	<b>1'246'083.90</b>
2000.02	Kant. Ausgleichskasse		151'471.50	151'471.50	
2000.03	Pensionskasse Previs		182'356.85	182'356.85	
2000.04	Familienausgleichskasse		21'837.00	21'837.00	
2000.05	Schlüsseldepot (Vereinskasten)	260.00			260.00
2000.06	SUVA		23'423.30	23'423.30	
2000.07	Krankentaggeldversicherung		8'632.80	8'632.80	
2000.09	Kreditoren ABACUS	1'293'624.60	9'281'011.35	9'346'849.05	1'227'786.90
2000.10	Kreditoren Jahreswechsel	12'304.03	14'268.20	12'304.03	14'268.20
2000.11	Kreditor LA Tagesschule	32'222.00	15'353.80	44'433.00	3'142.80
2000.90	Debi Vorauszahlungen	2'527.45	-1'901.45		626.00
<b>2001</b>	<b>Depotgelder</b>	<b>18'363.05</b>	<b>9.20</b>		<b>18'372.25</b>
2001.02	Mietzinskautionen	18'363.05	9.20		18'372.25
<b>2009</b>	<b>Übrige Laufende Verpflichtungen</b>	<b>63'778.25</b>	<b>1'920'546.85</b>	<b>1'920'216.20</b>	<b>64'108.90</b>
2009.01	UST TV-Anlage	21'989.65	-0.25	-1'882.15	23'871.55
2009.02	UST Wasser	6'171.65		390.70	5'780.95
2009.03	UST ARA	25'459.15	-0.10	-185.95	25'645.00
2009.04	UST Abfall	7'517.80		-817.05	8'334.85
2009.10	Durchlaufkonto Löhne		1'356'509.45	1'356'509.45	
2009.13	Durchlaufkonto Liegenschaftsverwaltung		359'393.55	358'917.00	476.55
2009.15	Durchlaufkonto EFT/POS		43'029.85	43'029.85	
2009.16	Durchlaufkonto Sozialdienste	2'640.00	5'433.40	8'073.40	
2009.19	Durchlaufkonto Spesen		78'450.90	78'450.90	
2009.21	Durchlaufkonto Waldweg Schattholz		40'301.00	40'301.00	
2009.99	Durchlaufkonto Diverses		37'429.05	37'429.05	
<b>201</b>	<b>Kurzfristige Schulden</b>	<b>500'000.00</b>	<b>1'000'000.00</b>	<b>1'500'000.00</b>	
<b>2010</b>	<b>Banken</b>	<b>500'000.00</b>	<b>1'000'000.00</b>	<b>1'500'000.00</b>	
2010.03	Postfinance kurzfristige Festgelder	500'000.00	1'000'000.00	1'500'000.00	
<b>202</b>	<b>Mittel- und langfristige Schulden</b>	<b>3'750'000.00</b>	<b>2'000'000.00</b>		<b>5'750'000.00</b>
<b>2021</b>	<b>Schuldscheine</b>	<b>3'750'000.00</b>	<b>2'000'000.00</b>		<b>5'750'000.00</b>
2021.04	UBS, Fr. 1'750'000.00, 3.3 % 24.09.2007 - 23.09.2016	1'750'000.00			1'750'000.00
2021.05	Helvetia CHF 2'000'000 1.47% 23.06.2014 - 23.06.2026	2'000'000.00			2'000'000.00
2021.06	VZ Depotbank AG, CHF 2'000'000, 0.12 % 27.11.2015 - 27.11.2018		2'000'000.00		2'000'000.00
<b>203</b>	<b>Verpflicht. für Sonderrechnungen</b>	<b>20'472.60</b>	<b>184.25</b>		<b>20'656.85</b>
<b>2033</b>	<b>Verwaltete Stiftungen</b>	<b>20'472.60</b>	<b>184.25</b>		<b>20'656.85</b>
2033.01	Baumgartnerfonds	9'215.35	82.95		9'298.30
2033.02	Stettlerfonds	11'257.25	101.30		11'358.55
<b>204</b>	<b>Rückstellungen</b>	<b>166'513.50</b>		<b>12'732.35</b>	<b>153'781.15</b>
<b>2040</b>	<b>Laufende Rechnung</b>	<b>26'572.00</b>		<b>12'732.35</b>	<b>13'839.65</b>
2040.01	Primatwechsel Pensionskasse	26'572.00		12'732.35	13'839.65
<b>2049</b>	<b>Wertberichtigung auf Guthaben</b>	<b>139'941.50</b>			<b>139'941.50</b>
2049.01	Rückstellungen Steuern	124'941.50			124'941.50
2049.10	Delkredere	15'000.00			15'000.00

## Bestandesrechnung

KONTO	BEZEICHNUNG	BESTAND	ZUWACHS	ABGANG	BESTAND
		01.01.2015			31.12.2015
<b>205</b>	<b>Transitorische Passiven</b>	<b>20'771.65</b>	<b>-82.00</b>		<b>20'689.65</b>
<b>2050</b>	<b>Transitorische Passiven</b>	<b>20'771.65</b>	<b>-82.00</b>		<b>20'689.65</b>
2050.00	Transitorische Passiven	20'771.65	-82.00		20'689.65
<b>22</b>	<b>SPEZIALFINANZIERUNGEN</b>	<b>7'354'203.77</b>	<b>907'605.55</b>	<b>845'993.01</b>	<b>7'415'816.31</b>
<b>228</b>	<b>Verpflichtungen f/Spezialfinanzierungen</b>	<b>7'354'203.77</b>	<b>907'605.55</b>	<b>845'993.01</b>	<b>7'415'816.31</b>
<b>2280</b>	<b>Spezialfinanzierungen gemäss Gesetz</b>	<b>6'169'412.24</b>	<b>672'229.55</b>	<b>691'754.16</b>	<b>6'149'887.63</b>
2280.01	Wasserversorgung	1'206'164.34	32'419.75		1'238'584.09
2280.02	Abwasserbeseitigung	864'178.57	56'271.10		920'449.67
2280.03	Wehrdienste	65'339.40	32'749.90		98'089.30
2280.04	Schutzraumsatzabgaben	119'079.00			119'079.00
2280.05	Abfallbeseitigung	259'971.71	-1'166.20	75'377.01	183'428.50
2280.11	SF Werterhaltung Wasserversorgung	2'935'828.92	218'000.00	547'832.75	2'605'996.17
2280.12	SF Werterhaltung Abwasseranlagen	718'850.30	333'955.00	68'544.40	984'260.90
<b>2281</b>	<b>Spezialfinanzierungen gemäss Reglement</b>	<b>1'184'791.53</b>	<b>235'376.00</b>	<b>154'238.85</b>	<b>1'265'928.68</b>
2281.01	Kabelfernsehen	934'302.18	104'000.00	46'771.50	991'530.68
2281.02	Liegenschaften Finanzvermögen	143'650.35	131'376.00	107'467.35	167'559.00
2281.03	Infrastruktur	106'839.00			106'839.00
<b>23</b>	<b>EIGENKAPITAL</b>	<b>3'196'838.52</b>	<b>-222'615.14</b>		<b>2'974'223.38</b>
<b>239</b>	<b>Eigenkapital</b>	<b>3'196'838.52</b>	<b>-222'615.14</b>		<b>2'974'223.38</b>
<b>2390</b>	<b>Eigenkapital</b>	<b>3'196'838.52</b>	<b>-222'615.14</b>		<b>2'974'223.38</b>
2390.00	Eigenkapital	3'196'838.52	-222'615.14		2'974'223.38

## Anhang 1

### Eventualverpflichtungen per 31.12.2015

- Keine

### Nicht bilanzierte Leasingverbindlichkeiten per 31.12.2015

- Keine

### Brandversicherungswerte der Sachanlagen per 31.12.2015

	Finanzvermögen	Verwaltungsvermögen
▪ Mobilien		Fr. 4'240'000.00
▪ Immobilien	Fr. 9'338'400.00	Fr. 23'613'000.00

**Wiederbeschaffungswert, Werterhaltungskosten und Einlage in die Spezialfinanzierung Werterhalt für Wasserversorgungsanlagen<sup>1</sup>**

Rechnungsjahr: 2015

Wasserversorgung: Rubigen

Kontaktperson: Schüpbach Roland

Telefon: 031 720 41 51

Datengrundlagen	<input type="checkbox"/> Geschätzt <input checked="" type="checkbox"/> GWP <input type="checkbox"/> Anlagenbuchhaltung	① Wiederbeschaffungswert brutto in Fr.	② Beiträge Dritter <sup>2</sup> in Fr.	③ Wiederbeschaffungswert netto in Fr. (① - ②)	④ Nutzungsdauer in Jahren	⑤ Erneuerungsrate in % (100/④)	⑥ Walterhaltungskosten in Fr./Jahr (③*⑤)
<b>Anlagenteile</b>							
1. Wasserfassungen		500'000		500'000	50	2.00%	10'000
2. Aufbereitungsanlagen		-		-	33	3.00%	-
3. Pumpwerke, Druckreduzier- und Messschächte		500'000		500'000	50	2.00%	10'000
4. Leitungen und Hydranten		17'000'000		17'000'000	80	1.25%	212'500
5. Reservoire		1'000'000		1'000'000	66	1.50%	15'000
6. Mess-, Steuerungs-, Fernwirkanlagen		500'000		500'000	20	5.00%	25'000
7. Einkaufssummen an andere Wasserversorgungen <sup>3</sup>				-	33	3.00%	-
<b>Total 1 - 7</b>		<b>19'500'000</b>	<b>-</b>	<b>19'500'000</b>			<b>272'500</b>

⑦ Bestand Verwaltungsvermögen in Franken oder	in Prozent von ③: (100*⑦/③)	
⑧ Bestand Spezialfinanzierung Werterhalt in Franken	in Prozent von ③: (100*⑧/③)	15%

79.88893415 4

⑨ Gewählter Einlagesatz in Prozent <sup>5</sup>	80%
⑩ Einlage in SF Werterhalt in Franken (⑥ x ⑨)	<b>218'000</b>
⑪ Anzahl Einwohner im Versorgungsgebiet	2'870
⑫ Einlage pro Einwohner in Franken (⑩ / ⑪)	76

Bemerkungen:  
Anpassung Aufgrund des Wasseranschlusses an die WV Muri erfolgt im Jahr 2016



Datum: 31.12.2015

Unterschrift:

<sup>1</sup> Dieses Blatt ist Bestandteil der Jahresrechnung

<sup>2</sup> Zu erwartende Beiträge aus dem kantonalen Trinkwasserfonds und von der Gebäudeversicherung abziehen (beim WEA erfragen).

<sup>3</sup> Nur einmalige Einkaufssummen/Investitionsanteile für eine Lieferung auf begrenzte Zeit einsetzen.

<sup>4</sup> Ermittlung des Einlageprozentsatzes gemäss Kapitel 6.1. der WEA-Broschüre "Finanzierung der Wasserversorgung" (2004).

<sup>5</sup> Die Einlage in die Spezialfinanzierung muss mindestens 60% betragen, solange Verwaltungsvermögen besteht oder der Bestand der SF Werterhalt nicht mehr 25% des Wiederbeschaffungswertes beträgt.

**Wiederbeschaffungswert, Werterhaltungskosten und Einlage in die Spezialfinanzierung Werterhalt für die kommunalen Abwasseranlagen und gegebenenfalls den Gemeindeanteil an den regionalen Anlagen <sup>1</sup>**

Rechnungsjahr: 2015

Telefon: 031 720 41 51

Kontaktperson: Schüpbach Roland

Gemeinde: Rubigen

Datengrundlagen Gemeinde  VOKOS Anlagenbuchhaltung

Datengrundlagen Verband  VOKOS Anlagenbuchhaltung

**1. Gemeindeanlagen**

	① Wiederbeschaffungswert in Fr.	② Nutzungsdauer in Jahren	③ Erneuerungsrate in % (100/②)	④ Wererhaltungskosten in Fr./a (①*③)	⑤ Einlage- satz <sup>2</sup> %	⑥ Einlage in die Spezialfinanzierung in Fr./a (④*⑤)
1.1 Kanalisationen	20'183'000	80	1.25%	252'288	80%	201'830
1.2 Spezialbauwerke	1'500'000	50	2.00%	30'000	80%	24'000
1.3 Abwasserreinigungsanlagen		33	3.00%	-	80%	-
<b>Total 1 (1.1 - 1.3) bzw. mittlerer Einlagesatz (Spalte ⑤)</b>	<b>21'683'000</b>			<b>282'288</b>	<b>80%</b>	<b>225'830</b>

**2. Gemeindeanteil an regionalen Anlagen <sup>3</sup>**


2.1 Kanalisationen	1'137'120	80	1.25%	14'214	80%	11'371
2.2 Spezialbauwerke	735'420	50	2.00%	14'708	80%	11'767
2.3 Abwasserreinigungsanlagen	3'541'140	33	3.00%	106'234	80%	84'987
<b>Total 2 (2.1 - 2.3) bzw. mittlerer Einlagesatz (Spalte ⑤)</b>	<b>5'413'680</b>			<b>135'157</b>	<b>80%</b>	<b>108'125</b>
<b>Total 1 + 2 bzw. mittlerer Einlagesatz (Spalte ⑤)</b>	<b>27'096'680</b>			<b>417'444</b>	<b>80%</b>	<b>333'955</b>

⑦ Stand Verwaltungsvermögen	-					Höchstens Fr. 200 / EW <sup>4</sup>
⑧ oder Stand Spezialfinanzierung Werterhalt	864'178.57					EW <sup>5</sup>
				3.2%		Fr./EW

Bemerkungen: Wiederbeschaffungswerte 2015 ARA Münsingen gemäss Schreiben vom 21.01.2016  
Anteil der Gemeinde Rubigen = 12.36 %

Datum: 31.12.2015

Unterschrift:



<sup>1</sup> Diese Blatt ist Bestandteil der Jahresrechnung.

<sup>2</sup> Die Einlage in die Spezialfinanzierung muss mindestens 60% betragen, solange der Bestand der SF Werterhalt nicht mehr 25% des Wiederbeschaffungswertes beträgt.

<sup>3</sup> Daten des Teils 2 nur dann angeben, wenn der Verband die Einlage in die Spezialfinanzierung nicht selber vornimmt. (Anteil gemäss Kostenverteiler Verband).

<sup>4</sup> Gemäss Artikel 32, Absatz 4 KGV ist die Einlage in die Spezialfinanzierung auf jährlich Fr. 200 (Gemeinde und Region) pro Einwohnerwert beschränkt.

<sup>5</sup> Einwohnerwert (EW): Gemäss Artikel 36g KGV.